


VÝKAZ DOSAVADNÍHO A NOVÉHO STAVU ÚDAJŮ KATASTRU NEMOVITOSTÍ																				
Dosavadní stav				Nový stav																
Označení pozemku parc. číslem	Výměra parcely			Druh pozemku Způsob využití	Označení pozemku parc. číslem	Výměra parcely			Druh pozemku Způsob využití	Typ stavby Způsob využití	Zpús. určení výměr	Porovnání se stavem evidence právních vztahů								
	ha	m	2			ha	m	2				Díl přechází z pozemku označeného v katastru nemovitostí	dřívější poz. evidenci	Číslo listu vlastnictví	Výměra dílu		Označení dílu			
												ha	m	2						
988/1	5	19	89	vodní pl. tok přirozený	988/1	5	19	84	vodní pl. tok přirozený	2	988/1	168	5	19	84					
				988/22	ostat. pl. jiná plocha				2							988/1	168			5
1002/2	4	94	50	ostat. pl. dráha	1002/2	4	73	81	ostat. pl. dráha	2	1002/2	264	4	73	81					
					1002/13				vodní pl. nádrž umělá							2	1002/2	264	11	42
					1002/14				ostat. pl. silnice							2	1002/2	264	4	85
					1002/15				ostat. pl. silnice							2	1002/2	264	3	80
					1002/17				ostat. pl. jiná plocha							2	1002/2	264		34
					1002/18				ostat. pl. jiná plocha							2	1002/2	264		28
1002/3	10	04	ostat. pl. jiná plocha	1002/3	9	27	ostat. pl. jiná plocha	2	1002/3	404	9	27								
				1002/16				vodní pl. nádrž umělá					2	1002/3	404		77			
<u>Věcné břemeno A:</u>																				
1002/2											1002/2	264								
1002/3											1002/3	404								
1002/12											1002/12	404								
<u>Věcné břemeno B:</u>																				
988/1											988/1	168								
1002/2											1002/2	264								
	10	24	43			10	24	43												

Věcné břemeno A:
Druh věcného břemene: dle smluv
Oprávněný: dle smluv

Věcné břemeno B:
Druh věcného břemene: dle smluv
Oprávněný: dle smluv

GEOMETRICKÝ PLÁN	Geometrický plán ověřil úředně oprávněný zeměměřický inženýr	Stejnopis ověřil úředně oprávněný zeměměřický inženýr.
pro	Jméno, příjmení: Ing. Vladislav Nimráček	Jméno, příjmení: Ing. Vladislav Nimráček
rozdělení pozemku vyznačení vodního díla vymezení rozsahu věcného břemene k části pozemku	Číslo položky seznamu úředně oprávněných zeměměřických inženýrů: 1659/1996	Číslo položky seznamu úředně oprávněných zeměměřických inženýrů: 1659/1996
	Dne: 27.6.2022 Číslo: 71/2022	Dne: 8.7.2022 Číslo: 71/2022
	Náležitosti a přesnosti odpovídá právním předpisům.	Tento stejnopis odpovídá geometrickému plánu v elektronické podobě uloženému v dokumentaci katastrálního úřadu.
Vyhotovitel: G.K.S. spol. s r.o. Jeronýmova 8 618 00 Brno	Katastrální úřad souhlasí s očíslováním parcel.	Ověření stejnopisu geometrického plánu v listinné podobě.
Číslo plánu: 459-71/2022	KÚ pro Vysočinu KP Jihlava Ing. Dana Jonášová PGP-928/2022-707 2022.07.01 08:04:44 CEST	
Okres: Jihlava		
Obec: Dvorce		
Kat. území: Dvorce u Jihlavy		
Mapový list: DKM (Pelhřimov 0-5/23)		
Dosavadním vlastníkům pozemků byla poskytnuta možnost seznámit se v terénu s průběhem navrhovaných nových hranic, které byly označeny předepsaným způsobem.		

||
956/30

54

32

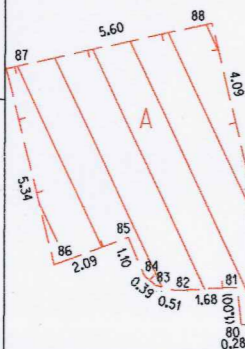
1002/3

Q
956/33

1002/12

1002/16

956/34



956/14

||
958/10

223-100

958/7

Q
958/6

558

1002/2

1002/13

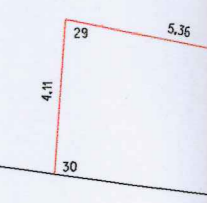
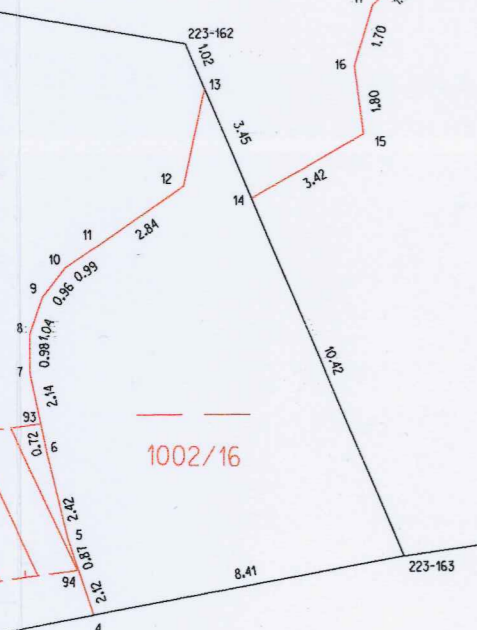
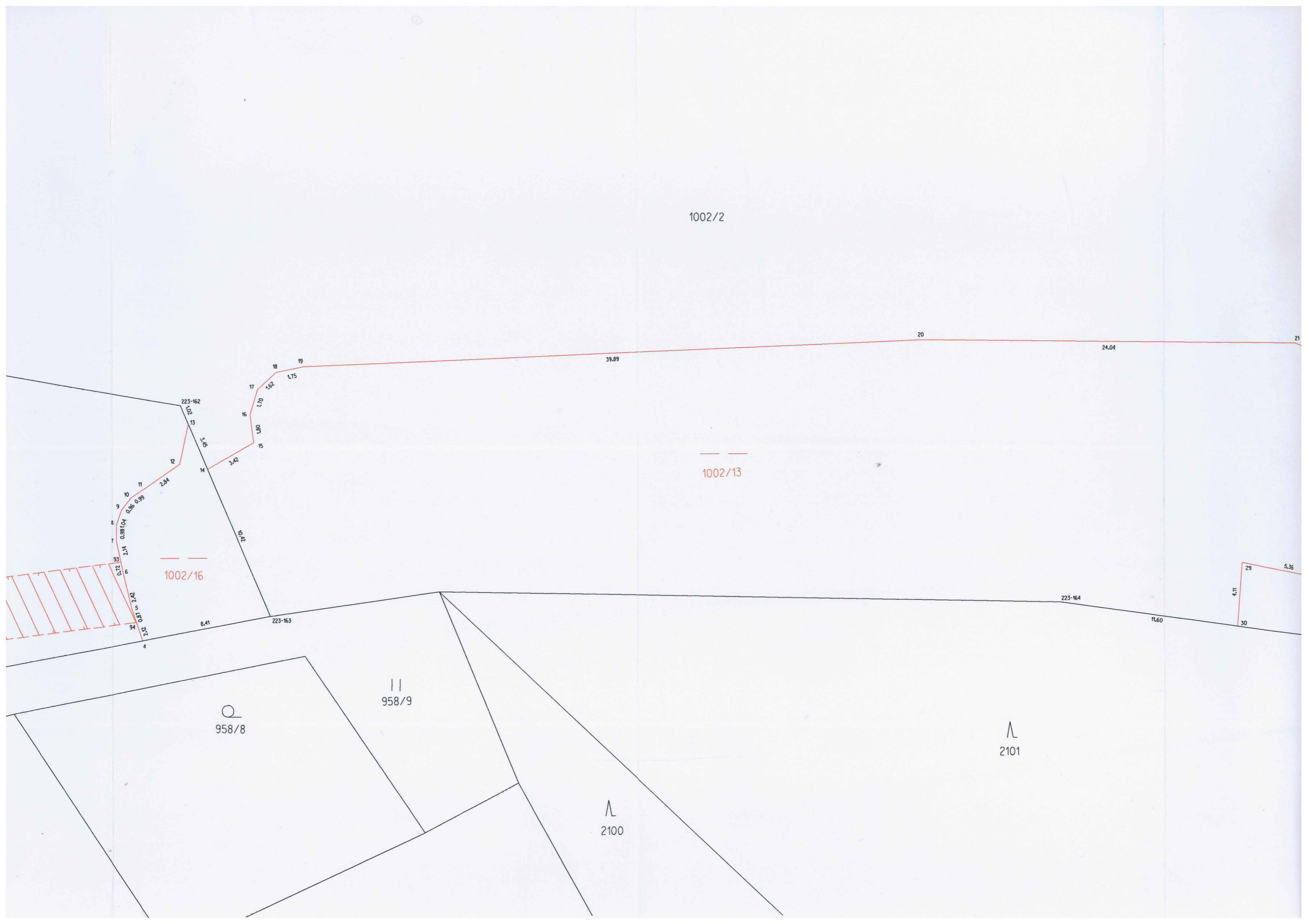
1002/16

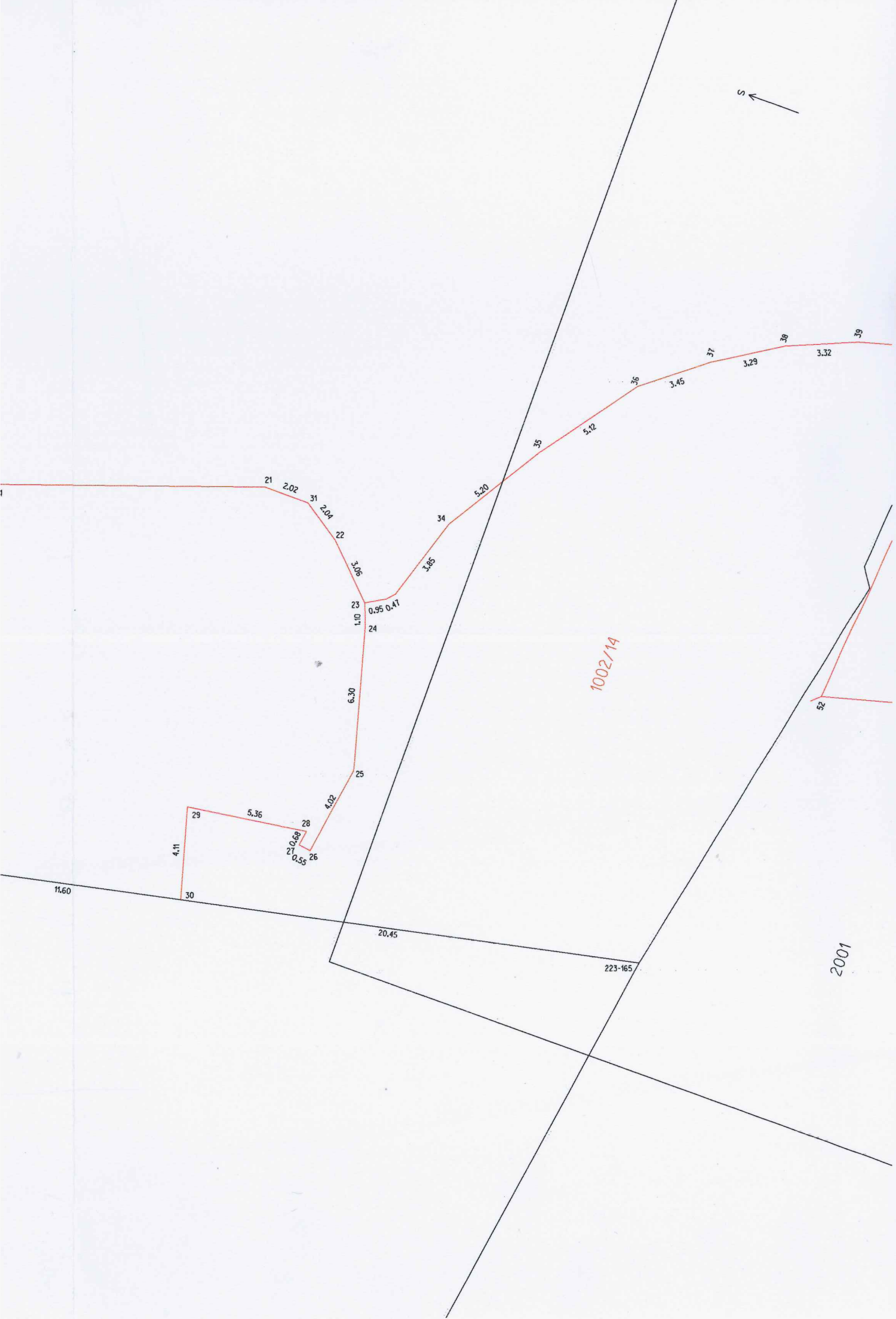
958/8

958/9

2100

2101





1002/14

2001

223-165

20.45

11.60

4.11

5.36

21.06

0.55

4.02

6.30

1.10

0.95

0.41

3.85

5.20

5.12

3.45

3.29

3.32

21

31

22

23

24

25

26

28

29

30

34

35

36

37

38

39

52



1002/14

260/2

275/32



2001

det.

735/19

1002/11

988/22

1002/18

B

B

223-166

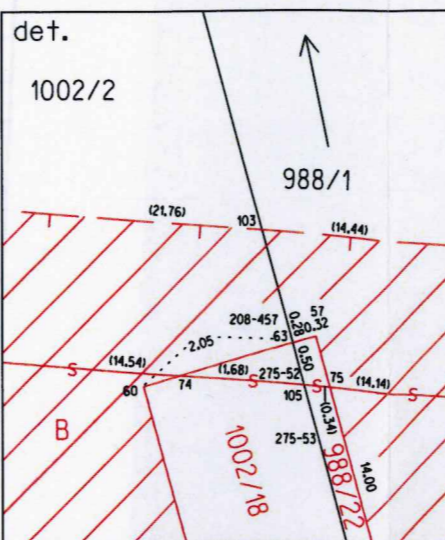
1002/15

742

1002/2

988/1

2141



k.ú. Dvorce u jihavy

k.ú. HOSON



Seznam souřadnic (S-JTSK)

Číslo bodu	Souřadnice pro zápis do KN		Kód kvality	Poznámka
	Y	X		
201-1368	675824.49	1130767.27	3	
208-455	675827.79	1130755.37	3	
208-456	675824.16	1130768.84	3	hrana betonu
208-457	675842.50	1130753.14	3	kolík, § 91 odst. 2 kat.vyhl.
208-458	675838.78	1130766.93	3	barvou, § 91 odst. 2 kat.vyhl.
222-174	675878.08	1130806.53	3	kolík, § 91 odst. 2 kat.vyhl.
223-1	675860.40	1130765.21	3	kolík, § 91 odst. 2 kat.vyhl.
223-6	675864.13	1130751.49	3	kolík, § 91 odst. 2 kat.vyhl.
223-100	675938.61	1130634.86	3	sloupek plotu
223-158	675938.90	1130617.75	3	
223-159	675935.41	1130626.38	3	
223-162	675908.20	1130658.30	3	kolík, § 91 odst. 2 kat.vyhl.
223-163	675919.01	1130668.37	3	sloupek plotu
223-164	675901.00	1130715.87	3	kolík, § 91 odst. 2 kat.vyhl.
223-165	675894.37	1130747.20	3	kolík, § 91 odst. 2 kat.vyhl.
223-166	675890.27	1130766.23	3	kolík, § 91 odst. 2 kat.vyhl.
275-54	675827.60	1130756.05	3	
275-55	675827.87	1130755.09	3	hrana betonu
275-57	675824.23	1130768.22	3	
4	675923.24	1130661.13	3	sloupek plotu
5	675921.58	1130659.81	3	kamenná dlažba
6	675919.56	1130658.47	3	kamenná dlažba
7	675917.74	1130657.34	3	kolík, § 91 odst. 2 kat.vyhl.
8	675916.82	1130657.01	3	kolík, § 91 odst. 2 kat.vyhl.
9	675915.78	1130656.99	3	kolík, § 91 odst. 2 kat.vyhl.
10	675914.87	1130657.29	3	kolík, § 91 odst. 2 kat.vyhl.
11	675914.07	1130657.88	3	kolík, § 91 odst. 2 kat.vyhl.
12	675911.76	1130659.54	3	kolík, § 91 odst. 2 kat.vyhl.
13	675908.92	1130658.97	3	sloupek plotu
14	675911.45	1130661.33	3	kamenná dlažba
15	675908.87	1130663.57	3	kamenná dlažba
16	675907.27	1130662.75	3	kolík, § 91 odst. 2 kat.vyhl.
17	675905.57	1130662.65	3	kolík, § 91 odst. 2 kat.vyhl.
18	675904.13	1130663.40	3	kolík, § 91 odst. 2 kat.vyhl.
19	675903.22	1130664.89	3	kolík, § 91 odst. 2 kat.vyhl.
20	675888.16	1130701.83	3	kolík, § 91 odst. 2 kat.vyhl.
21	675880.24	1130724.53	3	kolík, § 91 odst. 2 kat.vyhl.
22	675881.39	1130728.25	3	kolík, § 91 odst. 2 kat.vyhl.
23	675883.55	1130730.42	3	hrana bet.koryta
24	675884.58	1130730.81	3	hrana bet.koryta
25	675890.66	1130732.47	3	hrana betonu
26	675894.63	1130731.85	3	hrana betonu
27	675894.55	1130731.31	3	hrana betonu
28	675893.88	1130731.41	3	hrana betonu
29	675894.64	1130726.10	3	kolík, § 91 odst. 2 kat.vyhl.
30	675898.60	1130727.21	3	kolík, § 91 odst. 2 kat.vyhl.
31	675880.26	1130726.55	3	kolík, § 91 odst. 2 kat.vyhl.
32	675883.08	1130731.24	3	hrana bet.koryta
33	675882.73	1130731.56	3	hrana bet.koryta
34	675879.06	1130732.71	3	hrana bet.koryta
35	675874.65	1130735.46	3	kolík, § 91 odst. 2 kat.vyhl.
36	675870.52	1130738.49	3	kolík, § 91 odst. 2 kat.vyhl.
37	675868.39	1130741.21	3	kolík, § 91 odst. 2 kat.vyhl.
38	675866.65	1130744.00	3	kolík, § 91 odst. 2 kat.vyhl.
39	675865.35	1130747.05	3	kolík, § 91 odst. 2 kat.vyhl.

Seznam souřadnic (S-JTSK)

Číslo bodu	Souřadnice pro zápis do KN		Kód kvality	Poznámka
	Y	X		
40	675860.36	1130768.40	3	kolík, § 91 odst. 2 kat.vyhl.
41	675860.58	1130770.40	3	kolík, § 91 odst. 2 kat.vyhl.
42	675861.26	1130772.14	3	kolík, § 91 odst. 2 kat.vyhl.
43	675862.73	1130773.91	3	kolík, § 91 odst. 2 kat.vyhl.
44	675864.93	1130775.48	3	kolík, § 91 odst. 2 kat.vyhl.
45	675865.25	1130777.30	3	kolík, § 91 odst. 2 kat.vyhl.
46	675870.07	1130777.65	3	kolík, § 91 odst. 2 kat.vyhl.
47	675878.39	1130777.44	3	kolík, § 91 odst. 2 kat.vyhl.
48	675878.49	1130781.75	3	hrana betonu
49	675878.95	1130783.30	3	kamenná dlažba
50	675885.20	1130782.98	3	kolík, § 91 odst. 2 kat.vyhl.
51	675877.12	1130763.73	3	most
52	675880.60	1130750.76	3	most
53	675858.63	1130751.92	3	hrana betonu
54	675854.92	1130765.43	3	hrana betonu
55	675857.24	1130766.09	3	hrana betonu
56	675860.97	1130752.59	3	hrana betonu
57	675842.12	1130753.32	3	hrana betonu
58	675838.41	1130766.82	3	hrana betonu
59	675840.72	1130767.46	3	hrana betonu
60	675844.41	1130753.95	3	hrana betonu
63	675842.43	1130753.41	3	barvou, § 91 odst. 2 kat.vyhl.
65	675872.99	1130764.07	3	
66	675870.18	1130764.31	3	
67	675860.42	1130765.12	3	
68	675863.95	1130752.15	3	
69	675857.44	1130765.37	3	
70	675855.33	1130765.55	3	
71	675840.91	1130766.75	3	
72	675860.46	1130752.44	3	
73	675858.44	1130752.61	3	
74	675843.95	1130753.82	3	
75	675841.94	1130753.99	3	
76	675824.25	1130768.14	3	
80	675949.13	1130605.83	3	
81	675948.23	1130605.39	3	
82	675948.87	1130603.84	3	
83	675948.91	1130603.33	3	
84	675948.78	1130602.96	3	
85	675947.97	1130602.22	3	
86	675949.31	1130600.61	3	
87	675944.87	1130597.64	3	
88	675941.89	1130602.38	3	
89	675945.31	1130604.62	3	
90	675935.06	1130626.24	3	
91	675932.49	1130631.64	3	
92	675936.06	1130633.40	3	
93	675918.95	1130658.09	3	
94	675922.26	1130660.35	3	
95	675860.38	1130767.14	3	
96	675823.68	1130770.20	3	
97	675864.51	1130750.10	3	
98	675828.44	1130753.11	3	
99	675949.01	1130606.08	3	
100	675941.21	1130613.02	3	
101	675944.99	1130614.55	3	
102	675827.85	1130755.17	3	
103	675842.83	1130751.91	3	
104	675838.09	1130769.00	3	
105	675842.28	1130753.96	3	