


GEOMETRICKÝ PLÁN pro rozdělení pozemku a změnu hranice pozemku	Geometrický plán ověřil úředně oprávněný zeměměřický inženýr		Stejnopis ověřil úředně oprávněný zeměměřický inženýr:	
	Jméno, příjmení: Ing. Daniel Martinkovič		Jméno, příjmení: Ing. Daniel Martinkovič	
	Číslo položky seznamu úředně oprávněných zeměměřických inženýrů 2492/2010		Číslo položky seznamu úředně oprávněných zeměměřických inženýrů 2492/10	
	Dne: 31.8.2022 Číslo: 296/2022		Dne: 15.9.2022 Číslo: 191/2022	
	Náležitostmi a přesností odpovídá právním předpisům.		Tento stejnopis odpovídá geometrickému plánu v elektronické podobě uloženému v dokumentaci katastrálního úřadu.	
Vyhotovitel: 5PGEO s.r.o. Na Závodí 1537, Humpolec IČO: 06834744 info@5pgeo.cz, www.5pgeo.cz	Katastrální úřad souhlasí s očíslováním parcel.			
Číslo plánu: 431-51/2022	Marie Nováková KÚ pro Vysočinu KP Pelhřimov PGP-1132/2022-304 2022.09.15 10:49:22 +02'00'			
Okres: Pelhřimov				
Obec: Kaliště				
Kat. území: Kaliště				
Mapový list: Humpolec 4-2/33, 4-2/34				
Dosavadním vlastníkům pozemků byla poskytnuta možnost seznámit se v terénu s průběhem navrhovaných nových hranic, které byly označeny předepsaným způsobem.				
obrubičkem				

VÝKAZ DOSAVADNÍHO A NOVÉHO STAVU ÚDAJŮ KATASTRU NEMOVITOSTÍ

Dosavadní stav				Nový stav											
Označení pozemku parc. číslem	Výměra parcely		Druh pozemku	Označení pozemku parc. číslem	Výměra parcely		Druh pozemku	Typ stavby	Zpús. určení výměr	Porovnání se stavem evidence právních vztahů					
	ha	m ²	Způsob využití		ha	m ²	Způsob využití	Způsob využití		Díl přechází z pozemku označeného v		Číslo listu vlastnictví	Výměra dílu		Označení dílu
										katastru nemovitosti	dřívější poz. evidenci		ha	m ²	
629/36	7	03	ostat. pl. ostat. komunikace	629/36	6	99	ostat. pl. ostat. komunikace		0	629/36		10001	6	99	
632/15	4	49	orná půda	632/15	3	67	orná půda		0	632/15		60000	3	37	a1+a2
				632/20		59	ostat. pl. ostat. komunikace		0	632/15		60000		37	b
				632/21		54	ostat. pl. silnice		0	632/17		60000		30	
632/17	31		orná půda	zaniká					0	632/15		60000		58	c
632/19	10		ostat. pl. ostat. komunikace	zaniká					0	632/17		60000		1	d
661/4	3	24	zahrada	661/4	3	23	zahrada		0	632/15		60000		59	
				661/7		1	ostat. pl. ostat. komunikace		2	632/15		60000		54	
1014/1	2	04	ostat. pl. ostat. komunikace	1014/1	2	04	ostat. pl. ostat. komunikace		0	661/4		253	3	23	
				1014/22		6	ostat. pl. ostat. komunikace		0	661/7		253		1	
				1014/23		8	ostat. pl. ostat. komunikace		0	1014/1		10001	2	04	74
1048/1	1	70	ostat. pl. silnice	1048/1	1	67	ostat. pl. silnice		0	1014/1		10001		6	
				1048/7		85	ostat. pl. ostat. komunikace		0	1014/1		10001		8	
				1048/8		81	ostat. pl. ostat. komunikace		0	1048/1		318	1	67	97
1215/1	1	04	ostat. pl. silnice	1215/1	98	02	ostat. pl. silnice		0	1048/1		318		85	
				1215/3		1	ostat. pl. ostat. komunikace		0	1048/1		318		1	
				1215/4		52	ostat. pl. ostat. komunikace		0	1215/1		318	5	52	
				1215/5		90	ostat. pl. ostat. komunikace		0	1215/1		318		90	
1215/2	4	83	ostat. pl. ostat. komunikace	1215/2	4	97	ostat. pl. ostat. komunikace		0	1215/1		318			
									0	632/19		10001		10	celá
									0	629/36		10001		4	e
									0	1215/2		10001	4	83	celá
													4	97	
	4	99	96		4	99	96								

Výkaz údajů o bonitovaných půdně ekologických jednotkách (BPEJ) k parcelám nového stavu

Parcelní číslo podle		Kód BPEJ	Výměra		BPEJ na dílu parcely	Parcelní číslo podle		Kód BPEJ	Výměra		BPEJ na dílu parcely
katastru nemovitosti	zjednodušené evidence		ha	m ²		katastru nemovitosti	zjednodušené evidence		ha	m ²	
632/15			83424	3		67	661/4			83401	

Seznam souřadnic (S-JTSK):

Souřadnice pro zápis do KN				
Číslo bodu	Y	X	kk	Poznámka
360-344	686999.03	1105685.75	8	sloupek plotu
360-360	686975.19	1105822.19	8	sloupek plotu
360-361	686973.92	1105780.38	8	roh podezdívky
360-369	686966.67	1105814.40	8	sloupek plotu
360-372	686962.36	1105821.09	8	značka barvou
360-373	686959.22	1105831.09	8	značka barvou
360-510	686811.89	1105631.27	8	značka barvou
360-516	686807.22	1105606.73	8	roh opěrné zdi
360-517	686807.07	1105623.84	8	značka barvou
360-526	686796.20	1105591.51	8	sloupek plotu
360-536	686790.60	1105600.95	8	sloupek plotu
363-488	686779.37	1105565.95	8	plot
403-90	686819.06	1105642.03	3	obrubník
403-91	686817.98	1105641.27	3	značka barvou
403-92	686815.01	1105640.44	3	obrubník
3	686817.66	1105640.43	3	obrubník
5	686815.79	1105639.37	3	obrubník
6	686813.84	1105639.03	3	obrubník
16	686809.54	1105633.67	3	obrubník
17	686810.03	1105632.28	3	obrubník
18	686809.45	1105630.32	3	obrubník
19	686808.84	1105629.54	3	obrubník
24	686808.91	1105632.84	3	obrubník
25	686807.53	1105631.18	3	obrubník
26	686805.49	1105628.71	3	obrubník
27	686804.51	1105625.33	3	obrubník
28	686803.42	1105624.12	3	obrubník
29	686802.86	1105623.29	3	obrubník
31	686802.24	1105622.51	3	obrubník
32	686800.16	1105623.67	3	obrubník
34	686797.31	1105613.78	3	obrubník
35	686796.98	1105612.81	3	obrubník
37	686796.54	1105611.91	3	obrubník
39	686795.23	1105614.99	3	obrubník
40	686795.00	1105612.28	3	obrubník
41	686794.62	1105609.31	3	obrubník
42	686793.89	1105606.38	3	obrubník
45	686796.37	1105610.23	3	obrubník
46	686795.78	1105607.30	3	obrubník
48	686794.72	1105604.49	3	obrubník
49	686793.29	1105601.82	3	obrubník
52	686790.11	1105596.70	3	obrubník
54	686785.87	1105589.92	3	obrubník
58	686799.06	1105600.71	3	obrubník
59	686798.49	1105599.80	3	obrubník
60	686797.79	1105599.03	3	obrubník
63	686800.93	1105599.55	3	obrubník
70	686791.37	1105588.78	3	obrubník
71	686791.04	1105587.79	3	obrubník
76	686781.17	1105569.73	3	obrubník
77	686779.58	1105570.68	3	obrubník
81	686781.71	1105583.32	3	obrubník
108	686771.04	1105567.30	3	obrubník
109	686764.94	1105558.15	3	obrubník
116	686759.49	1105549.98	3	obrubník
117	686756.73	1105545.84	3	obrubník
121	686751.26	1105537.45	3	obrubník
123	686747.20	1105531.12	3	obrubník
132	686740.64	1105520.71	3	obrubník
135	686734.12	1105509.46	3	obrubník
142	686727.08	1105497.05	3	obrubník
148	686723.63	1105490.94	3	obrubník
151	686715.24	1105475.89	3	obrubník
156	686712.56	1105471.07	3	obrubník
169	686707.04	1105461.55	3	obrubník
172	686704.40	1105457.04	3	obrubník
173	686704.05	1105456.43	3	obrubník
176	686698.22	1105446.50	3	obrubník
182	686695.30	1105441.83	3	obrubník
183	686691.96	1105436.84	3	obrubník

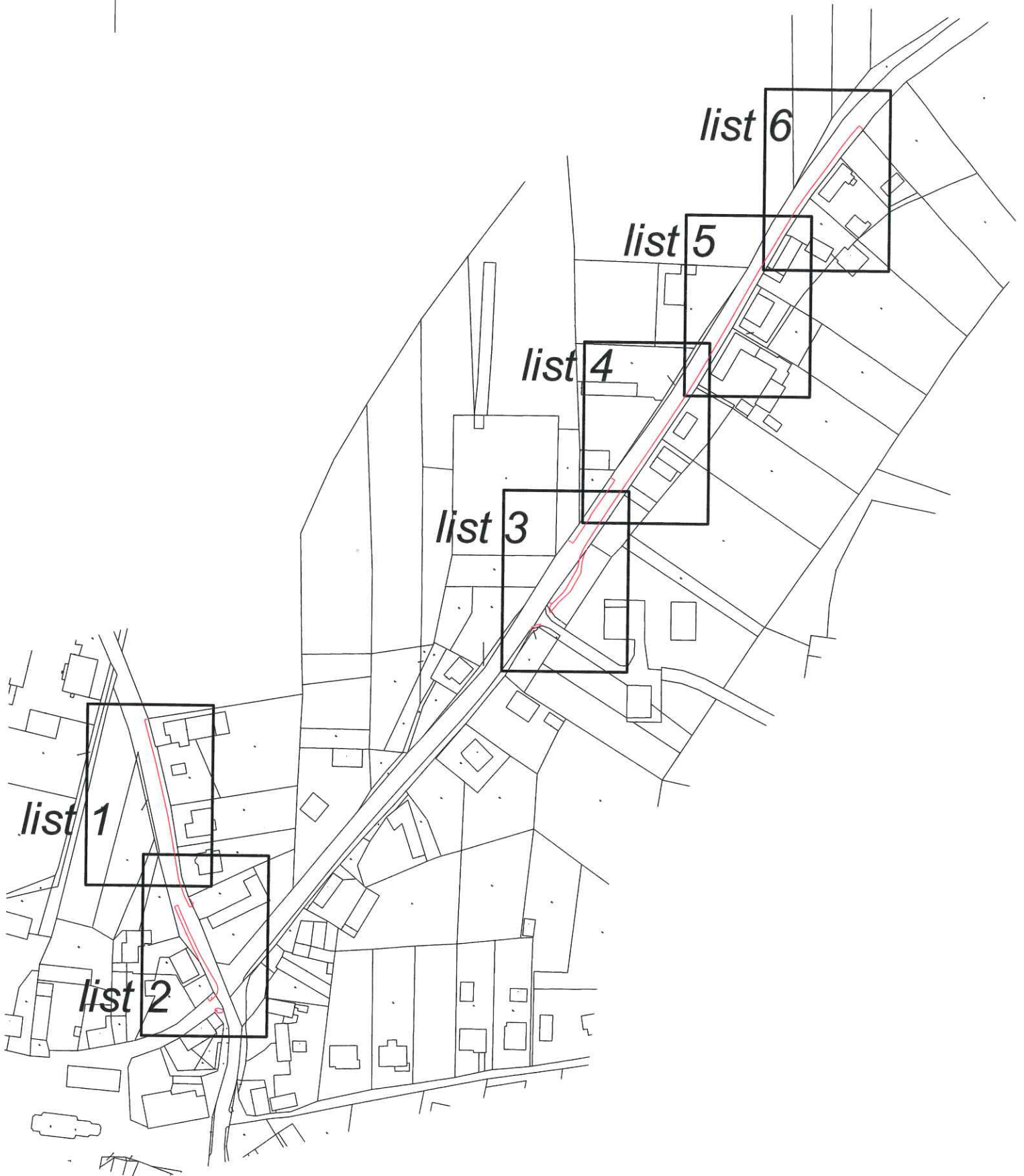
Seznam souřadnic (S-JTSK):

Souřadnice pro zápis do KN

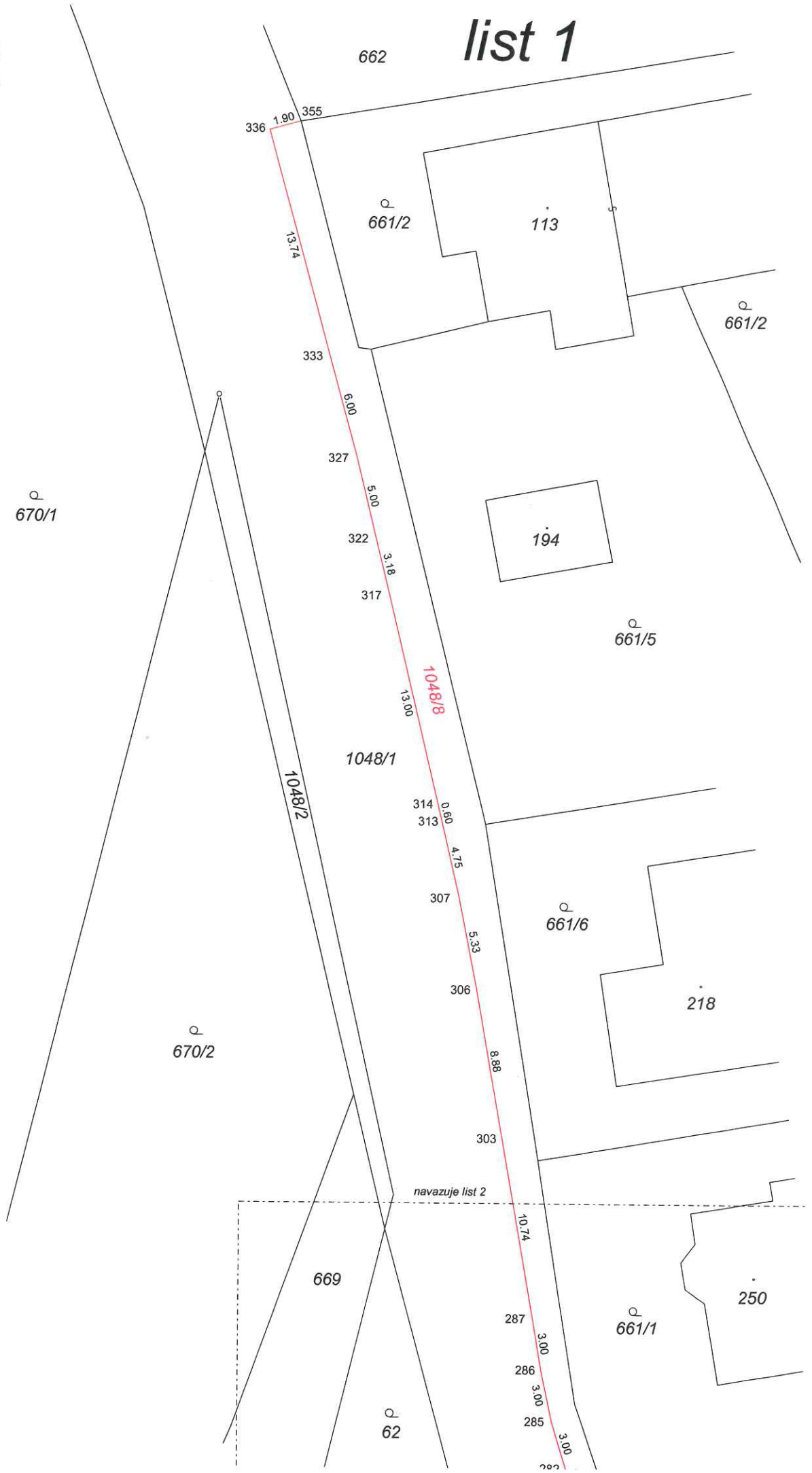
Číslo bodu	Y	X	kk	Poznámka
191	686688.20	1105431.54	3	obrubiník
192	686680.11	1105420.12	3	obrubiník
202	686674.02	1105412.00	3	obrubiník
203	686669.77	1105406.43	3	obrubiník
207	686665.84	1105401.68	3	obrubiník
208	686664.73	1105402.73	3	obrubiník
217	686984.07	1105773.53	3	obrubiník
218	686985.58	1105774.21	3	obrubiník
223	686982.95	1105776.22	3	obrubiník
224	686979.64	1105783.85	3	obrubiník
225	686980.80	1105785.19	3	obrubiník
226	686980.14	1105786.56	3	obrubiník
228	686978.79	1105785.68	3	obrubiník
230	686975.56	1105792.31	3	obrubiník
232	686976.91	1105793.03	3	obrubiník
233	686974.97	1105796.93	3	obrubiník
235	686973.62	1105796.16	3	obrubiník
238	686971.75	1105799.71	3	obrubiník
239	686968.52	1105805.15	3	obrubiník
241	686965.88	1105809.41	3	obrubiník
242	686965.58	1105809.94	3	obrubiník
245	686965.03	1105811.32	3	obrubiník
246	686964.71	1105812.89	3	obrubiník
247	686965.05	1105814.86	3	obrubiník
248	686965.91	1105816.31	3	obrubiník
249	686966.55	1105817.07	3	obrubiník
250	686968.48	1105818.71	3	obrubiník
252	686969.64	1105817.11	3	plot
258	686965.92	1105822.35	3	obrubiník
259	686964.46	1105821.82	3	obrubiník
260	686962.49	1105822.42	3	obrubiník
261	686961.72	1105823.14	8	obrubiník
264	686962.97	1105824.27	3	obrubiník
265	686963.32	1105824.02	3	obrubiník
266	686963.76	1105823.95	3	obrubiník
267	686964.58	1105824.26	3	obrubiník
272	686978.52	1105774.37	3	obrubiník
276	686979.79	1105771.66	3	obrubiník
277	686978.13	1105770.92	3	obrubiník
279	686981.07	1105768.94	3	obrubiník
280	686981.95	1105766.73	3	obrubiník
281	686982.17	1105766.18	3	obrubiník
282	686982.84	1105764.28	3	obrubiník
285	686983.72	1105761.41	3	obrubiník
286	686984.36	1105758.47	3	obrubiník
287	686984.87	1105755.51	3	obrubiník
290	686976.87	1105773.58	3	obrubiník
303	686986.77	1105744.95	3	obrubiník
306	686988.34	1105736.25	3	obrubiník
307	686989.38	1105731.04	3	obrubiník
313	686990.46	1105726.44	3	obrubiník
314	686990.60	1105725.87	3	obrubiník
317	686993.64	1105713.23	3	obrubiník
322	686994.40	1105710.13	3	obrubiník
327	686995.60	1105705.28	3	obrubiník
333	686997.19	1105699.48	3	obrubiník
336	687000.83	1105686.24	3	obrubiník
341	686817.37	1105640.26	8	značka barvou
344	686810.19	1105628.64	8	značka barvou
345	686796.02	1105608.48	8	značka barvou
346	686792.39	1105603.44	8	značka barvou
347	686801.68	1105599.08	3	plast. mezník
348	686781.66	1105569.43	3	označený plot
349	686664.16	1105403.99	3	sloupek plotu
351	686965.68	1105815.93	8	značka barvou
352	686973.44	1105800.42	3	sloupek plotu-vjezd
353	686979.42	1105768.85	3	sloupek plotu
354	686977.17	1105773.72	3	označený obrubiník
355	686999.03	1105685.75	3	sloupek plotu



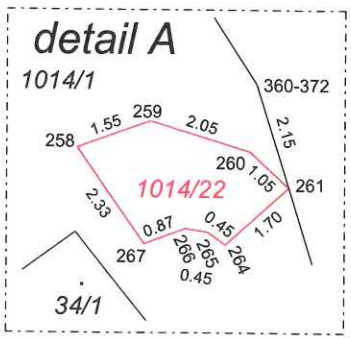
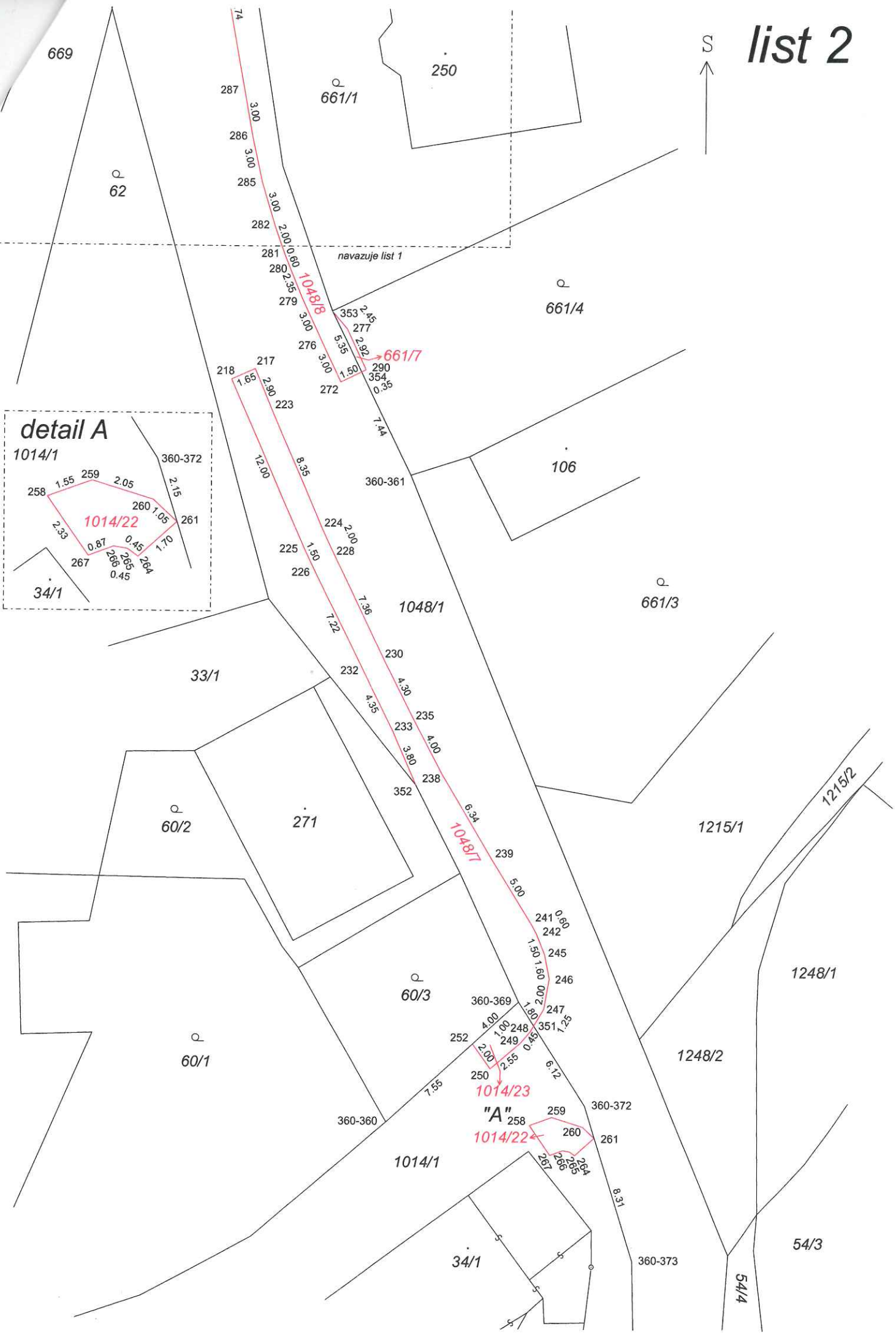
Přehled kladu listů



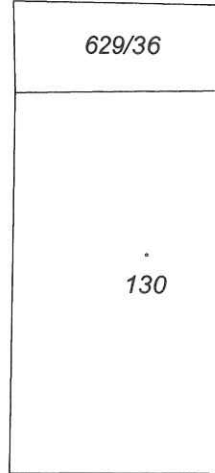
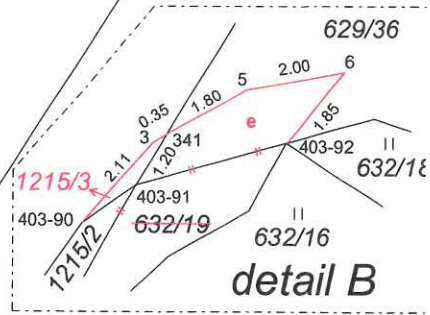
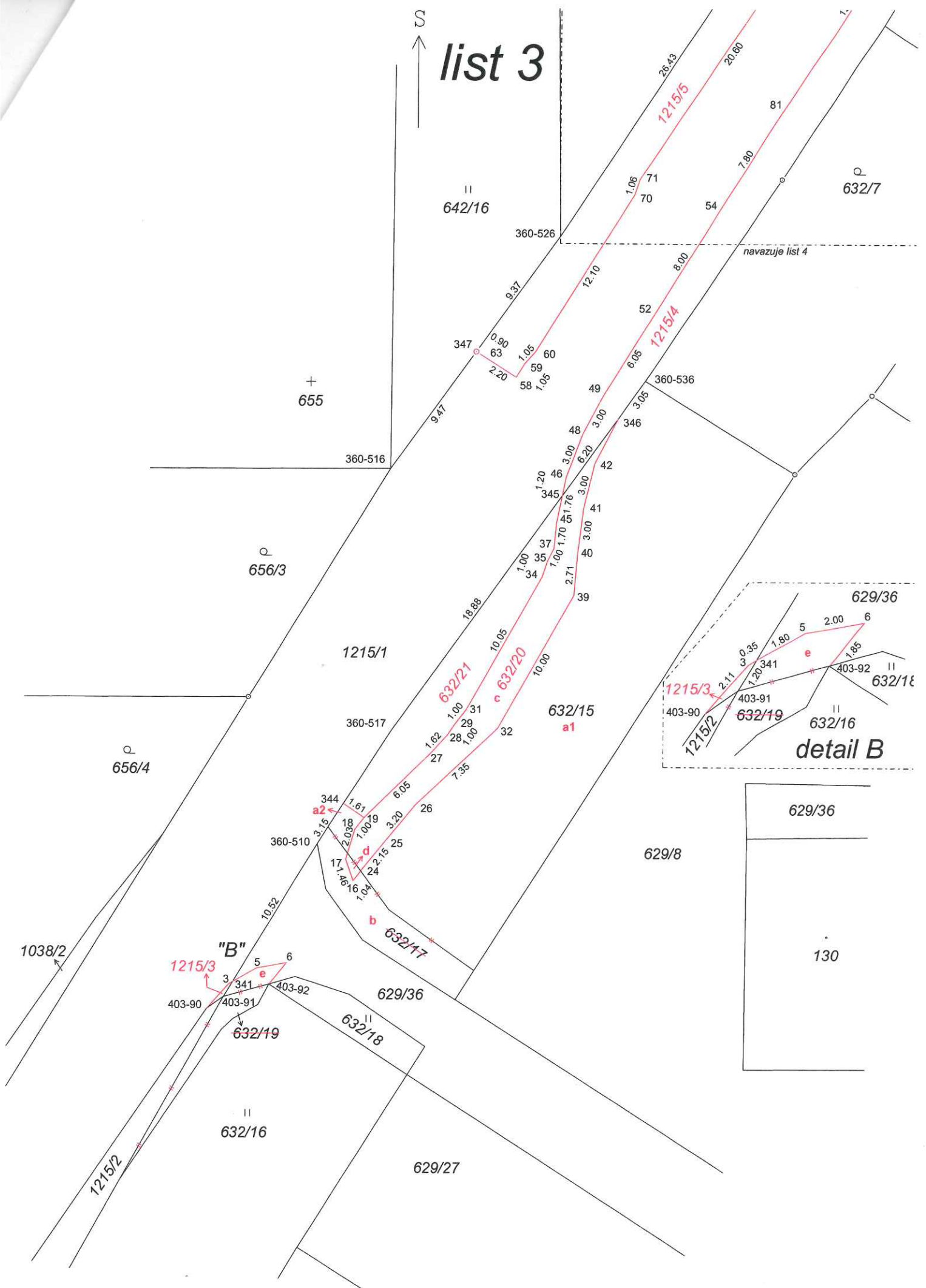
list 1



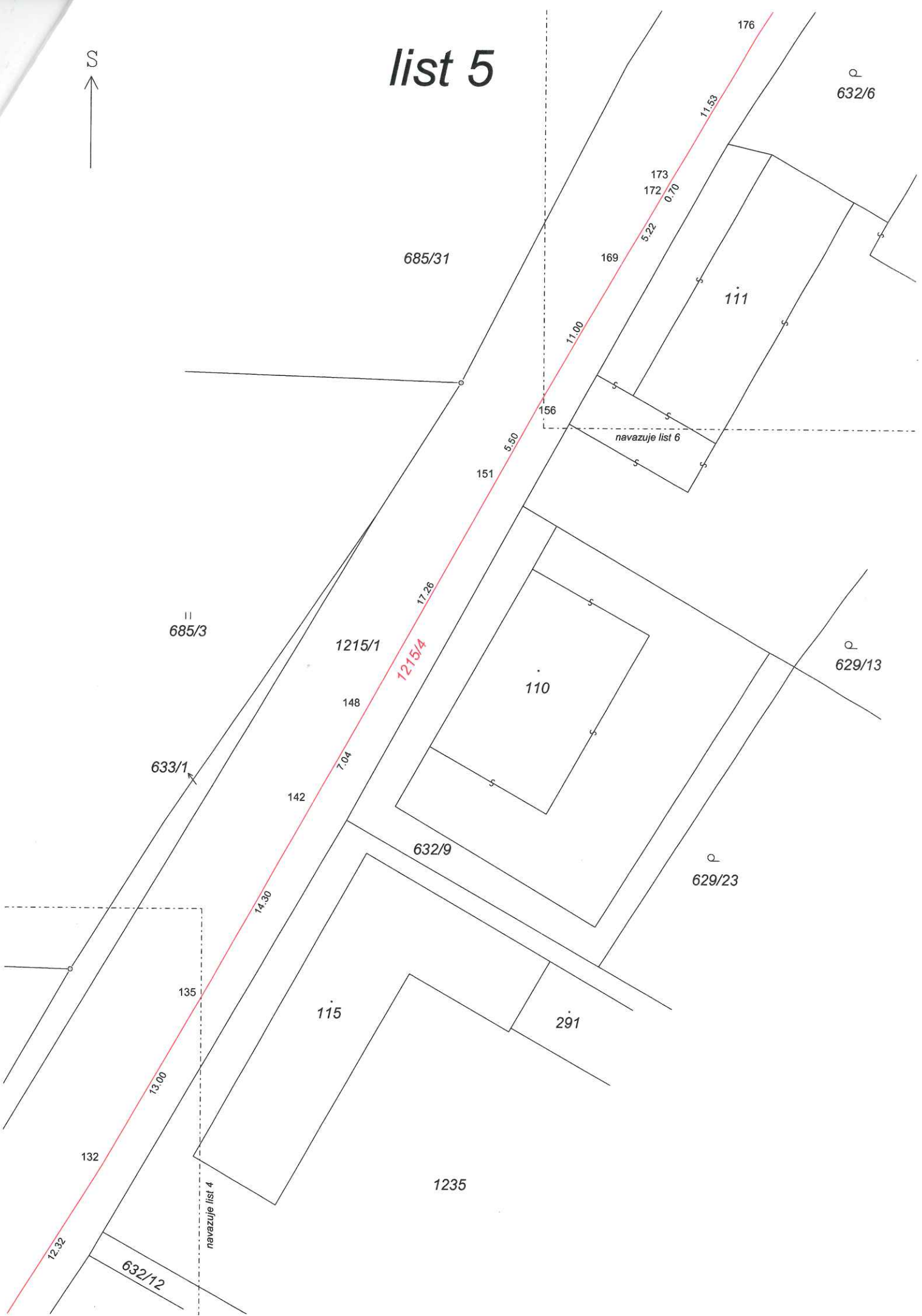
list 2



list 3



list 5



list 6

