



Centrum služeb sv. Zdislavy Třebíč

Modelový / pilotní projekt centra excelence v propojení terénních sociálních a zdravotních služeb, a vzdělávání profesionálů



PRO KOHO JE CENTRUM ZAMÝŠLENO

Centrum je koncipováno jako zázemí pro pracovníky terénních zdravotně sociálních služeb a samostatných terénních sociálních služeb působících v celém regionu Třebíčska. V současnosti jsou začleněny v rámci Oblastní charity Třebíč pod hlavičkou Středisko sv. Zdislavy Třebíč.

Bude sloužit konkrétně pro:

- Domácí hospic sv. Zdislavy Třebíč – mobilní specializovaná paliativní péče, jejíž součástí je i Odlehčovací služba Domácího hospice sv. Zdislavy (multidisciplinární tým je složený z lékařů, zdravotních sester, pečovatelek, psychologa, spirituála, jde o propojení zdravotní a sociální služby)
- Charitní pečovatelská služba – práce pečovatelek v domácím prostředí (sociální služba)
- Osobní asistence Třebíč – práce asistentek v domácím prostředí (sociální služba)
- Půjčovna kompenzačních pomůcek
- Paliare – vzdělávací institut (www.paliare.cz)
-
- Vybudováním Centra služeb sv. Zdislavy Třebíč vznikne v Kraji Vysočina pilotní centrum excelence kontaktního místa komplexní pomoci vážně nemocným dětem, dospělým a jejich blízkým, pod jednou střechou.



PRO KOHO JE CENTRUM ZAMÝŠLENO

Centrum bude sloužit jako zázemí pro lékaře, zdravotní sestry, pečovatelky, sociální pracovníky, psychology, psychoterapeuty a další odborné pracovníky, kteří pomáhají vážně nemocným lidem v domácím prostředí. Důležitou součástí bude půjčovna kompenzačních pomůcek. Bez vhodně zvolených a zajištěných pomůcek nelze dobře pečovat o pacienta/klienta v jeho přirozeném domácím prostředí.

Naše organizace již 8 let stojí v čele rozvoje dlouhodobé terénní péče o závažně nemocné v České Republice. Každým rokem tak vzrůstá počet pacientů, kterým poskytujeme specializovanou paliativní péči. Současné zázemí pracovníků zmíněných služeb, které spolupracují a vzájemně se podporují, se nachází ve více budovách v různých částech Třebíče. Mnohdy však nejde o ideální podmínky. Přitom se zvyšují nároky v oblasti personální, vzdělávací, technické i logistické.

Důležitá je vynikající úroveň spolupráce a provázanosti mezi službami, z čehož v konečném důsledku profitují pacienti/klienti, a jejich rodiny. Žádoucí je poskytovat péči bez zbytečné prodlevy a efektivně. Vysoká kvalita je udržitelná pouze s rozvojem funkčního zázemí. Mít vše v jednom místě, s propojením do oblasti vzdělávání či stážování, se jeví jako zásadní bonus.



SOUČASNÁ SITUACE

Vznik centra zajistí stabilitu ve fungování zmíněných služeb s dlouhodobým výhledem do budoucna. Zázemí je v současnosti maximálně kapacitně využito a neumožňuje v dlouhodobém horizontu další rozvoj.

Charitní pečovatelská služba a Osobní asistence působí v nájemních prostorách se smlouvou na dobu určitou bez další možnosti prodloužení. Služby jsou tedy ohroženy ztrátou prostor pro hlavní zázemí. Současné prostory jsou navíc technicky ne zcela vyhovující – stará budova, vysoká energetická náročnost, bez výtahu, není zajistitelná bezbariérovost.

Všechny služby, pro něž je Centrum určeno, nemají dostatečné prostory pro zázemí pracovníků v přímé péči – šatny a sprchy v odpovídající kvalitě. V okolí jsou omezené možnosti parkování služebních aut, bez nichž se práce v terénu neobejde. V Třebíči se Oblastní charitě Třebíč v minulosti nedařilo najít vhodné společné prostory pro tyto služby, na trhu nejsou kapacitně dostačující objekty.



SOUČASNÁ SITUACE

Zájemci o služby, zahrnuté v projektu Centra, musí v současnosti přecházet či přejíždět po Třebíči, aby si dojednali a zajistili vše potřebné. Často se nacházejí v situaci, kdy potřebují pomoc, ale nedokáží sami rozlišit, jaký typ konkrétní služby je pro ně nejvhodnější. Princip „vše pod jednou střechou“ přináší i lepší orientaci v nabídce.

Služby sdružené v plánovaném Centru služeb sv. Zdislavy Třebíč úzce spolupracují s Nemocnicí Třebíč, ale i s nemocnicemi v rámci celé České republiky, praktickými lékaři, ambulantními specialisty, agenturami home care i dalšími poskytovateli terénních i lůžkových služeb. Domácí hospic sv. Zdislavy Třebíč zahrnuje rovněž ambulanci paliativní medicíny.

Velkou motivací pro vznik centra je rovněž rozšíření nabídky a ukotvení vzdělávání pro profesionály. Již nyní jsme vzdělávacím střediskem našeho regionu a podporujeme rozvoj obecné i specializované paliativní péče také v Jihomoravském kraji, spolupracujeme s Lékařskou fakultou Masarykovy univerzity Brno,

vyučujeme mediky i zdravotní sestry, spolupracujeme s lékaři připravujícími se na atestaci z paliativní medicíny, stážují u nás frekventanti vzdělávacího programu Kraje Vysočina ELNEC, či specializovaného kurzu Taste of Palliative Medicine.

Poskytujeme konzultace pečujícím osobám i zdravotně - sociálním školám. Rozšíření a vybudování vzdělávací a přednáškové místnosti umožní všechny tyto aktivity uskutečňovat ve vyšší kvalitě a profesionalitě.

Domácí hospic sv. Zdislavy se významně zprofesionalizoval v roce 2014, kdy vstoupil do pilotního projektu MZ, VZP, ČSPM a ÚZIS. Od počátku jsme ústředním pilotním pracovištěm projektu Paliatr Vysočina (www.paliatrvysocina.cz).

Na základě tohoto projektu se prokázalo, že model domácí specializované paliativní péče, poskytované nepřetržitě, je schopen pomoci pacientům dožít doma v rámci domácí hospitalizace. To znamená, že jim bude péče poskytnuta v domácím prostředí ve stejné kvalitě a rozsahu jako v nemocnici.

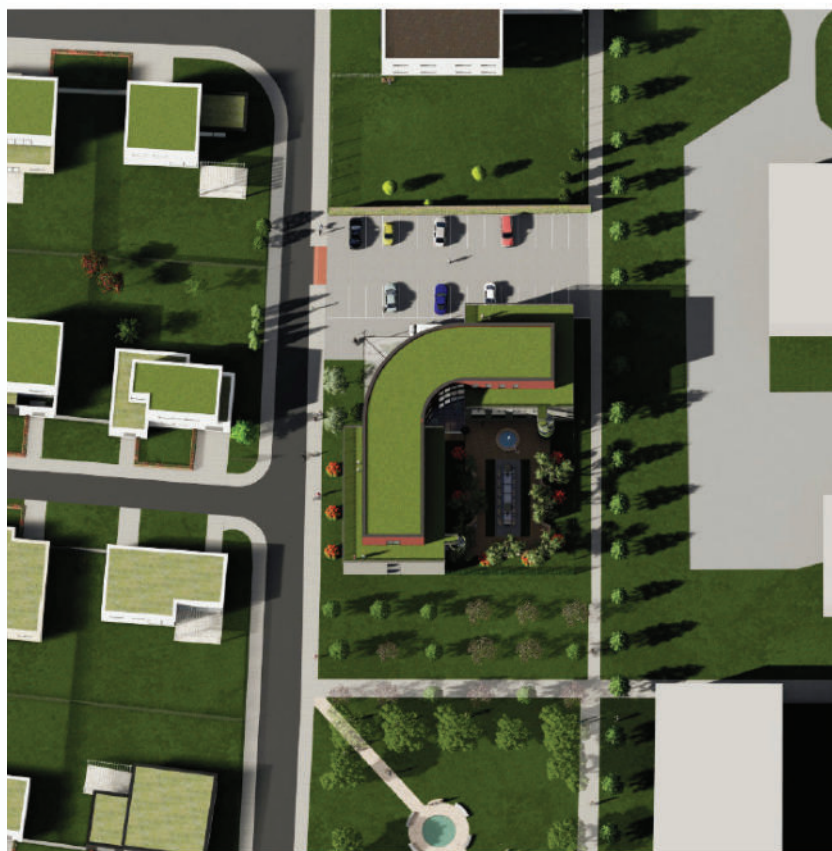
V roce 2018 byl model specializované paliativní domácí péče zařazen do úhrad zdravotních pojišťoven jako nová odbornost 926.

Zajištěním úhrad od zdravotních pojišťoven za péči a vznik legislativního rámce domácí specializované paliativní péče v ČR se vytvořil prostor pro další rozvoj v tomto oboru.

Nové centrum nabídne významný posun v dostupnosti a kvalitě poskytované péče nejen na Třebíčsku, ale i v Kraji Vysočina.

SOUČASNÁ SITUACE





SOUČASNÁ SITUACE V PŘÍPRAVĚ STAVBY

Město Třebíč schválilo darování pozemku o velikosti 2350 m² v ul. Vltavínská v Třebíči. Jedná se o lokalitu za poliklinikou. Je připravený stavební projekt, stavební povolení očekáváme v dubnu 2023.

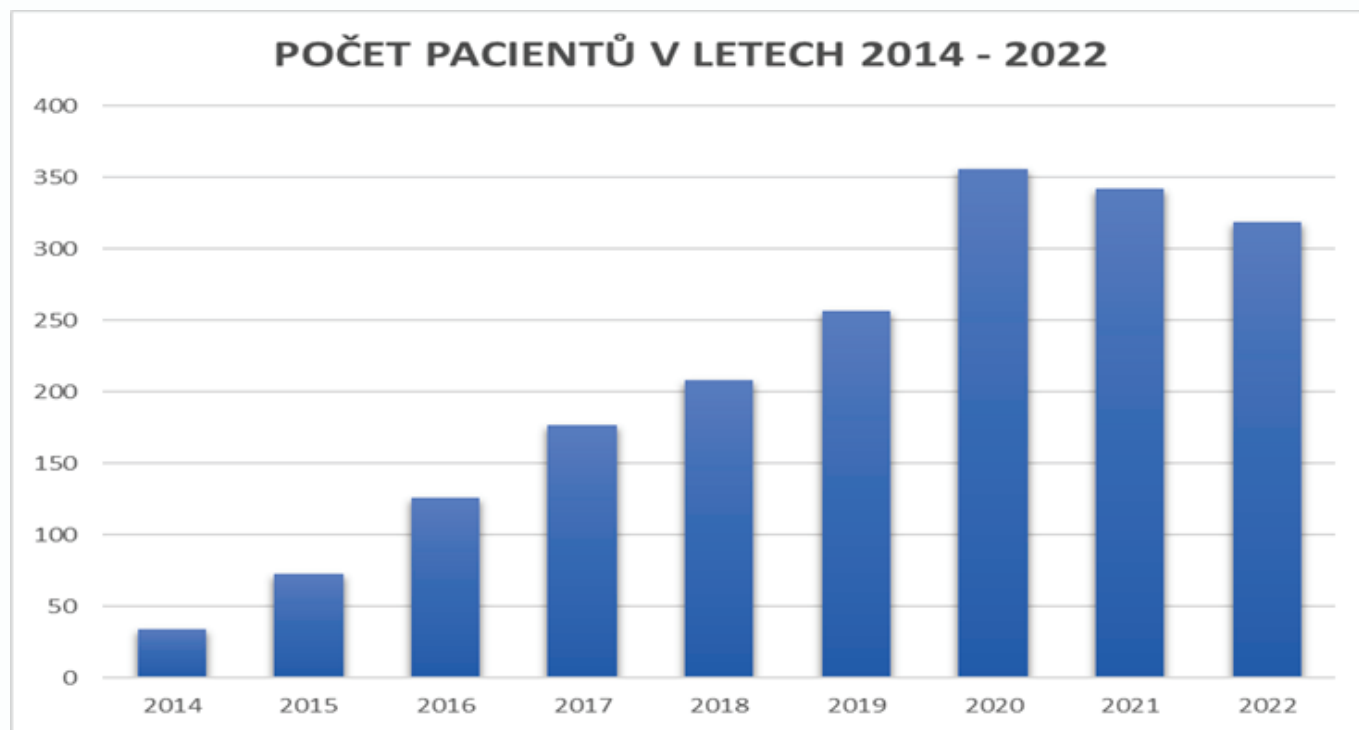
Zároveň hledáme potřebné financování jak z veřejných zdrojů (stát, IROP, Kraj Vysočina), tak z neveřejných zdrojů (nadace, dary...).

V současné době je podána žádost na IROP pro sociální část služeb Centra, která činí cca 60 % nákladů. V letošním roce bychom chtěli zažádat o finanční prostředky, na paliativní a zdravotní část služeb Centra. Bude činit cca 40 % nákladů.

Máme zajištěny finance na projektové a přípravné práce.

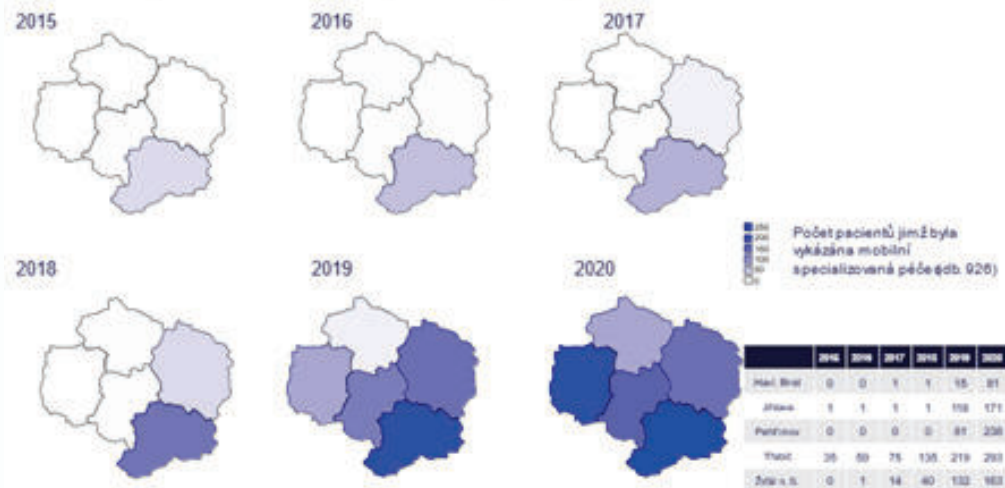
Předpokládaná cena stavby je v současnosti cca 140 mil. Kč.

Graf počtu
vývoje
pacientů
Domácího
hospice sv.
Zdislavy
Třebíč



Vývoj pacientů u odlehčovací služby, pečovatelské služby a home care v grafu

Mobilní specializovaná péče (odb. 926) v Kraji Vysočina



Domácí ošetrovatelská péče (odb. 925) v Kraji Vysočina

