

KRAJ VYSOČINA		7
Došlo dne:	03. 05. 2019	Počet listů 1
Č.j.:	KUJ 35002 / 2019	Počet příloh 1

KRAJSKÝ ÚŘAD KRAJE VYSOČINA
Odbor životního prostředí a zemědělství
Žižkova 57, 587 33 Jihlava, Česká republika
tel.: 564 602 111, e-mail: posta@kr-vysocina.cz

Krajský úřad Kraje Vysočina
Odbor územního plánování a st. řádu
Žižkova 57
587 33 Jihlava

zde

Váš dopis značky/ze dne

Číslo jednací
KUJIP01ADK1V
OZPZ 65/2019 Vac

Vyřizuje/telefon
Dana Vacková
564 602 508

V Jihlavě dne
2. 5. 2019

Stanovisko k dotčení evropsky významných lokalit a ptačích oblastí (Natura 2000)

Krajský úřad Kraje Vysočina, odbor životního prostředí a zemědělství (dále též „OZPZ KrÚ Kraje Vysočina“), jako příslušný orgán vykonávající v přenesené působnosti státní správu ochrany přírody a krajiny podle ustanovení § 77a odst. 4 písm. n) zákona ČNR č. 114/1992 Sb., o ochraně přírody a krajiny, ve znění pozdějších předpisů (dále jen „zákon o ochraně přírody“) po posouzení koncepce

„Aktualizace č. 7 Zásad územního rozvoje Kraje Vysočina“

podaného dne 30. 4. 2019 Krajským úřad Kraje Vysočina, odborem územního plánování a stavebního řádu

vydává v souladu s ustanovením § 45i odst. 1 zákona o ochraně přírody toto stanovisko:

záměr nebude mít samostatně nebo ve spojení s jinými koncepcemi nebo záměry **významný vliv** na předmět ochrany nebo celistvost evropsky významné lokality nebo ptačí oblasti (Natura 2000).

Odůvodnění:

Záměrem žadatele je, na základě požadavku společnosti ČEPS, a. s. Elektrárenská 774/2, 101 52 Praha, aktualizovat Zásady územního rozvoje Kraje Vysočina z důvodu nutnosti vybudování nové transformovny, ideálně mezi obcemi Obrataň a Pelhřimov. Byla vybrána 2 variantní řešení - lokality Leskovice a Věžná.

Podkladem pro posouzení vlivu záměru na výše uvedené lokality byla žádost s popisem záměru a její příloha (žádost investora s mapkou). Podkladem pro posouzení vlivu záměru jsou i

skutečnosti obecně známé. Za skutečnosti obecně známé považuje OŽPZ KrÚ Kraje Vysočina, mj. takové poznatky, které jsou abstrahované (zpravidla odbornou literaturou) z většího počtu obdobných případů a je tedy možné je předpokládat i u obdobného případu jedinečného. Dále má OŽPZ KrÚ Kraje Vysočina, za skutečnosti obecně známé ty, které se sice týkají jedinečného jevu, ale byly už dříve (tj. nezávisle na vedeném řízení) popsány a tento popis je veřejně přístupný. Podkladem pro posouzení vlivu záměru jsou i skutečnosti známé z úřední činnosti. Zde se jedná zejména o vymezení evropsky významných lokalit (dále jen „EVL“) a předmět jejich ochrany (viz např. <http://www.nature.cz/natura2000-design3/hp.php>), aktuální stav předmětu ochrany (inventarizační průzkumy pro EVL a plány péče pro zvláště chráněná území na území EVL), odborné informace o přírodních stanovištích (např. <http://www.biomonitring.cz/stanoviste.php>), ekologie, biologie, rozšíření ohrožení a péče o druhy (např. <http://www.biomonitring.cz/>). Ptačí oblast se v Kraji Vysočina nenachází.

Příslušný úřad vychází z úvahy, že v daném území (obou vybraných lokalit) ani širším okolí se žádná EVL nenachází a nemůže tedy dojít k ovlivnění EVL nebo ptačí oblasti (Natura 2000).

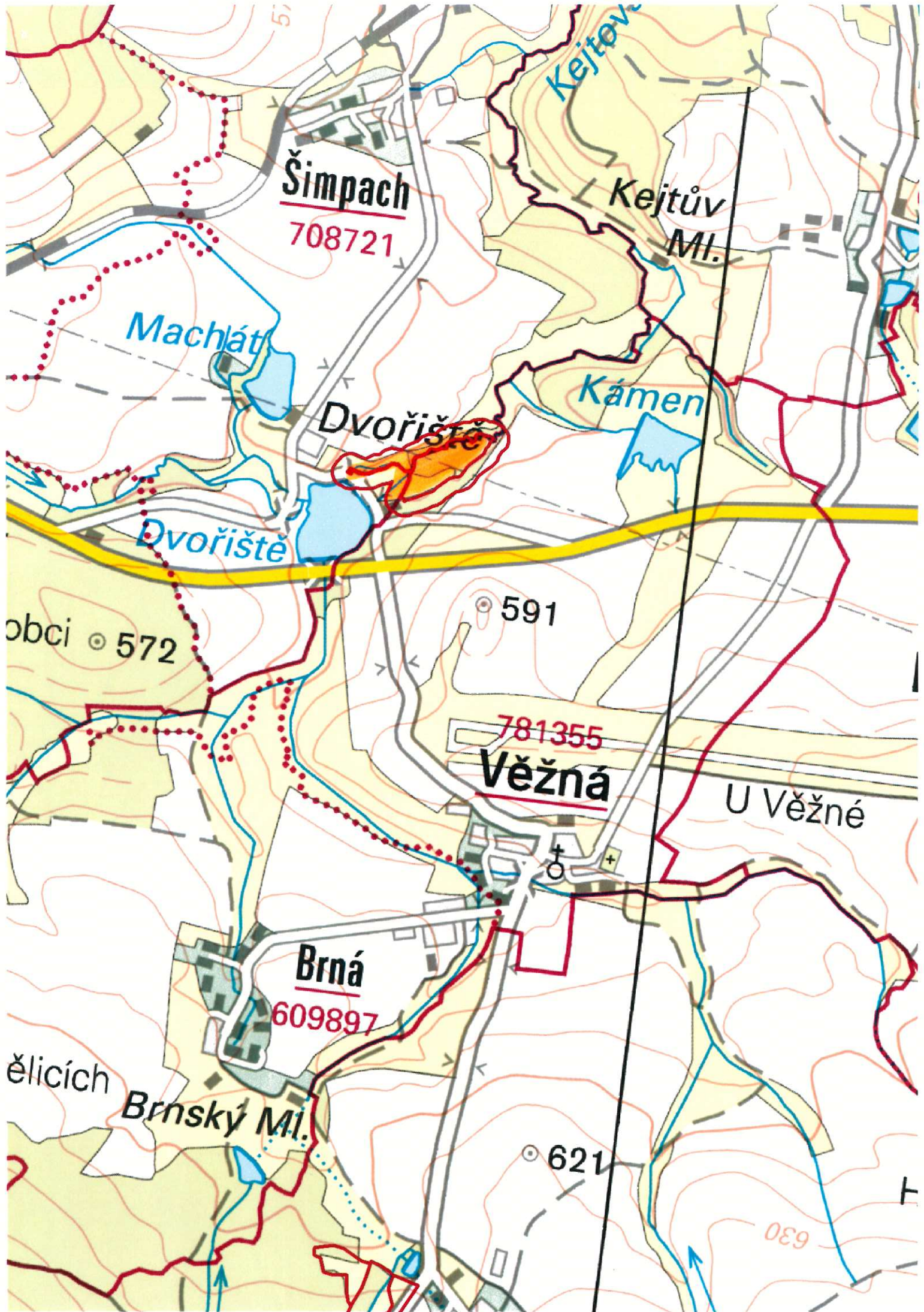
Upozornění

V lokalitě **Věžná** se v severní části katastrálního území Věžná nachází zvláště chráněné území – **přírodní památka Kejtovské louky**, která by mohla být záměrem dotčena.

KRAJSKÝ ÚŘAD
KRAJE VYSOČINA
Odbor životního prostředí
a zemědělství
Žižkova 57, 587 33 Jihlava
-27-



Mgr. Dana Vacková
úředník odboru životního prostředí a zemědělství



Šimpach
708721

Kejtův
Ml.

Machlát

Dvořiště

Kámen

Dvořiště

obci 572

591

781355
Věžná

U Věžné

Brná
609897

ělicích

Brnský Ml.

621

630