



Kraj Vysočina  
MUDr. Jiří Běhounek  
hejtman

Žižkova 57  
587 33 Jihlava

V Jihlavě 6. 5. 2019

### Žádost o poskytnutí dotace v rámci memoranda o vzájemné spolupráci

Vážený pane hejtmane,

v souladu s uzavřeným Memorandem o vzájemné spolupráci mezi Krajem Vysočina a Statutárním městem Jihlava, ve kterém tyto strany vyjádřily vůli prohlubovat vzájemný vztah a podporovat činnost svých příspěvkových organizací Zoologické zahrady a Horáckého divadla, si dovoluji jménem Zoologické zahrady Jihlava, příspěvková organizace, se sídlem Březinovy sady 5642/10, IČO 00404454, požádat o poskytnutí dotace ve výši 500 000 Kč na pořízení nové ubikace pro kriticky ohrožený druh.

Tato investice je zařazena do plánu investičních akcí na rok 2019 a byla schválena zřizovatelem Zoologické zahrady Jihlava, kterým je Statutární město Jihlava.

**Cílem tohoto investičního záměru je zapojení zoologické zahrady do záchranného programu přežití živočišného druhu, konkrétně prasat visajánských a osvěta a vzdělávání návštěvníků v této oblasti.** V centrální části areálu zoo se nachází prostorově vhodný venkovní výběh, kterému však chybí odpovídající vnitřní ubikace.

**Prase visajánské (*Sus cebifrons*)** bylo vyčleněno z druhu prase filipínské (*Sus philippensis*) v roce 1997 na základě genetických analýz. Původně bylo popsáno jako jeho poddruh. V současnosti můžeme říci, že žilo na ostrovech ve středních Filipínách, **na většině areálu je dnes ale vyhubené.**

V rámci kategorizace IUCN red list je tento taxon vedený jako **kriticky ohrožený (CR)**, bohužel můžeme konstatovat, že při současném stavu a klesajícím trendu bude tento druh pravděpodobně během 30 let evidován jako EW (vyhubený v přírodě). Prase visajánské je v současnosti evidované jako vyhubené na ostrovech Cebu, kde bylo naposledy prokazatelně pozorované v 60. letech 20. století, Guimaras a Ticao. Dosud se prokazatelně vyskytuje na ostrovech Negros a Panay, nejasná je situace na ostrově Musbate, kde bylo několik zvířat pozorováno ještě v roce 1993.

Zoologická zahrada Jihlava, příspěvková organizace  
Březinovy sady 5642/10, 586 01 Jihlava  
Ing. Eliška Kubíková, ředitelka  
Tel.: +420 567 573 733, Mobil: +420 736 631 805  
E-mail: director@zoojihlava.cz  
www.zoojihlava.cz



Zásadní příčinou úbytku tohoto druhu je degradace a fragmentace lesa. Toho zbývá na Negrosu zhruba 6 %, na Panay je to méně než 4 %. Expanze zemědělství a perzekuce tohoto druhu jako škůdce a zároveň lovu pro maso je dalším problémem. Ránu z milosti mu pak zasazuje hybridizace s feralizovanými domácími prasaty, které zbytek populace kontaminují geneticky. Prase visajánské je chráněné, ale ochrana je bohužel víceméně formální, proto výše zmíněné problémy velmi pravděpodobně způsobí jeho zánik v přírodě. Smutným faktem je také zjištění, že jsme už definitivně ztratili geneticky svébytný poddruh z ostrova Cebu (*Sus cebifrons cebifrons*), ten už se zcela jistě zachránit nepodaří. Momentálně chováme zvířata pocházející z ostrova Negros (*Sus cebifrons negrinus*), překvapením není ani to, že se zdá, že zvířata lokalizovaná na ostrově Panay vykazují známky svébytné, taxonomicky jedinečné populace, ačkoli se tento fakt dosud nepodařilo prokázat. A jsme nuceni konstatovat, že velmi pravděpodobně i populace obývající další ostrovy, zřejmě byly také geneticky rozdílné a tudíž jedinečné a nenahraditelné.

**Zavedení a udržení chovu takového druhu by mělo být pro zoologické zahrady naprosto prioritní, protože je pravděpodobné, že za určitou dobu bude takový chov alternativou pro jeho přežití.**

Ze zkušenosti víme, že se často stává, že druhy v chovech zastoupené a chovatelsky relativně jednoduché z nich mizejí. Mizejí proto, že se stavy v zoologických zahradách naplňují a zvířata se přestávají rozmnožovat. Když je potom snaha o rozmnožování u jedinců, kteří se nikdy nereprodukovali, případně byli z reprodukce dlouho odstaveni, může to být neřešitelný problém.

**To je jeden, nikoli však jediný důvod pro jejich zavedení v Zoo Jihlava. Tím dalším je také doplnění expozice ohrožených asijských zvířat, kterými je erbovní gibbon zlatolící a taxonomicky jedinečná a ohrožená babirusa celebeská (*Babirusa celebensis*). Prezentace takových zvířat ve výbězích, které spolu prakticky sousedí, se nabízí jako velmi dobrá alternativa environmentální výchovy. Při vhodném doplnění naučnými prvky, s kterými se při realizaci tohoto projektu počítá, je možné ukázat jednak jihovýchodní Asii jako obrovský hotspot biodiverzity s nesmírně rozdílnými a jedinečnými tvory v rámci čeledi, která se nám může jevit jako zcela obyčejná - prasatovití (*Suidae*), kdy na jedné straně bude ohrožená a taxonomicky zcela jedinečná a bizarní babirusa, na straně druhé pak na pohled vcelku obyčejné, ale zanedlouho lidským přičiněním vyhubené prase visajánské. Jedná se o závazek jednak o přežití živočišného druhu, který nám mizí pod rukama a my jsme proti tomu víceméně bezradní.**

Jedná se také o závazek toto poselství sdělit i široké veřejnosti.

#### Rekapitulace:

Název projektu:	Ubikace pro visajánská prasátka
Předpokládaný termín zahájení projektu:	červenec 2019
Předpokládaný termín ukončení projektu:	listopad 2019
Předpokládané celkové náklady:	580 090 Kč bez DPH

Zoologická zahrada Jihlava, příspěvková organizace  
Březinovy sady 5642/10, 586 01 Jihlava  
Ing. Eliška Kubíková, ředitelka  
Tel.: +420 567 573 733, Mobil: +420 736 631 805  
E-mail: director@zoojihlava.cz  
www.zoojihlava.cz





**ZOO  
JIHLAVA**

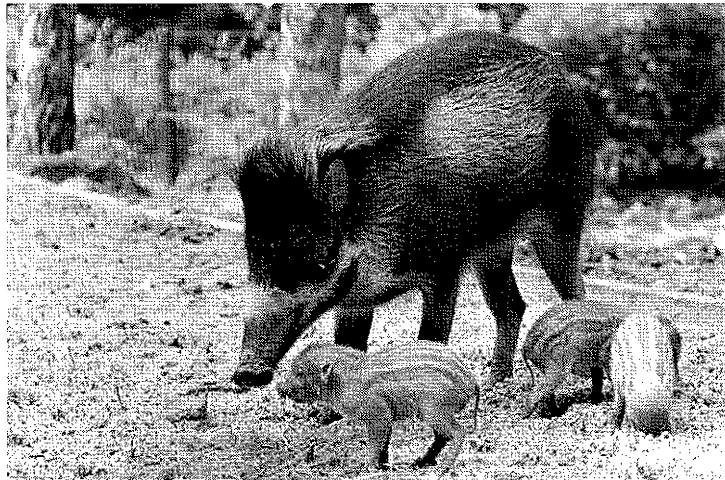
Rozdíl mezi skutečnými náklady na vybudování ubikace pro visajánská prasata a přijatou dotací uhradí Zoologická zahrada Jihlava z vlastních zdrojů.

Děkuji za posouzení tohoto návrhu.

Ing. Jan Vašák  
ředitel Zoologické zahrady Jihlava



Babirusa celebeská



Prase visajánské

Zoologická zahrada Jihlava, příspěvková organizace  
Březinovy sady 5642/10, 586 01 Jihlava  
Ing. Eliška Kubíková, ředitelka  
Tel.: +420 567 573 733, Mobil: +420 736 631 805  
E-mail: [director@zoojihlava.cz](mailto:director@zoojihlava.cz)  
[www.zoojihlava.cz](http://www.zoojihlava.cz)



**Rozpočet projektu – ubikace pro visajánská prasata**

<b>NÁKLADY investiční</b>	<b>v Kč bez DPH</b>
<b>Práce a dodávky HSV</b>	
- Zemní práce	49 321
- Zakládání	26 493
- Svislé a kompletní konstrukce	54 013
- Vodorovné konstrukce	7 403
- Komunikace pozemní	7 591
- Úpravy povrchů, podlahy a osazování výplní	50 203
- Trubní vedení	14 452
- Ostatní konstrukce a práce, bourání	26 672
- Přesun sutě	58
- Přesun hmot	28 387
<b>Práce a dodávky PSV</b>	
- Izolace proti vodě, vlhkosti a plynům	4 983
- Povlakové krytiny	12 544
- Izolace tepelné	2 811
- Vnitřní kanalizace	8 349
- Vnitřní vodovod	2 942
- Vytápění - otopná tělesa	12 761
- Konstrukce tesařské	66 692
- Konstrukce suché výstavby	594
- Krytina skládaná	1 633
- Konstrukce truhlářské	43 807
- Konstrukce zámečnické	69 968
- Nátěry	12 718
- Malby	1 695
<b>Vedlejší a ostatní náklady stavby</b>	<b>33 000</b>
<b>Elektromontáž</b>	<b>14 500</b>
<b>Projektová dokumentace</b>	<b>26 500</b>
<b>Celkové předpokládané investiční náklady</b>	<b>580 090</b>

  
 .....  
 Ing. Jan Vašák

 Zoologická zahrada Jihlava,  
 příspěvková organizace  
 Březinovy sady 5642/10  
 586 01 Jihlava (3)

 Zoologická zahrada Jihlava, příspěvková organizace  
 Březinovy sady 5642/10, 586 01 Jihlava  
 Ing. Eliška Kubíková, ředitelka  
 Tel.: +420 567 573 733, Mobil: +420 736 631 805  
 E-mail: [director@zoojihlava.cz](mailto:director@zoojihlava.cz)  
[www.zoojihlava.cz](http://www.zoojihlava.cz)
