


<p>GEOMETRICKÝ PLÁN pro rozdělení pozemku, vymezení rozsahu věcného břemene k části pozemku</p>	<p>Geometrický plán ověřil úředně oprávněný zeměměřický inženýr:</p>	<p>Stejnopis ověřil úředně oprávněný zeměměřický inženýr:</p>
	<p>Jméno, příjmení: Ing. Vlastimil Sukdolák</p>	<p>Jméno, příjmení: Ing. Vlastimil Sukdolák</p>
	<p>Číslo položky seznamu úředně oprávněných zeměměřických inženýrů: 305/1995</p>	<p>Číslo položky seznamu úředně oprávněných zeměměřických inženýrů: 305/1995</p>
	<p>Dne: 23. 11. 2018 Číslo: 236/2018</p>	<p>Dne: 28. 11. 2018 Číslo: 199/2018</p>
<p>Náležitosti a přesnosti odpovídá právním předpisům.</p>	<p>Katastrální úřad souhlasí s očíslováním parcel.</p>	<p>Tento stejnopis odpovídá geometrickému plánu v elektronické podobě uloženému v dokumentaci katastrálního úřadu.</p>
<p>Vyhotovitel: Geodetická kancelář, Pelhřimov Ing. V. Sukdolák, J. Dederová U Stínadel 1316</p>	<p>KÚ pro Vysočinu KP Pelhřimov Ing. Jaroslava Cabadajová PGP-1343/2018-304 2018.11.28 06:41:13 CET</p>	<p>Ověření stejnopisu geometrického plánu v listinné podobě.</p> 
<p>Číslo plánu: 218-267/2018</p>		
<p>Okres: Pelhřimov</p>		
<p>Obec: Pacov</p>		
<p>Kat. území: Jetřichovec</p>		
<p>Mapový list: KMD</p>		
<p>Dosavadním vlastníkům pozemků byla poskytnuta možnost seznámit se v terénu s průběhem navrhovaných nových hranic, které byly označeny předepsaným způsobem.</p>		

VÝKAZ DOSAVADNÍHO A NOVÉHO STAVU ÚDAJŮ KATASTRU NEMOVITOSTÍ

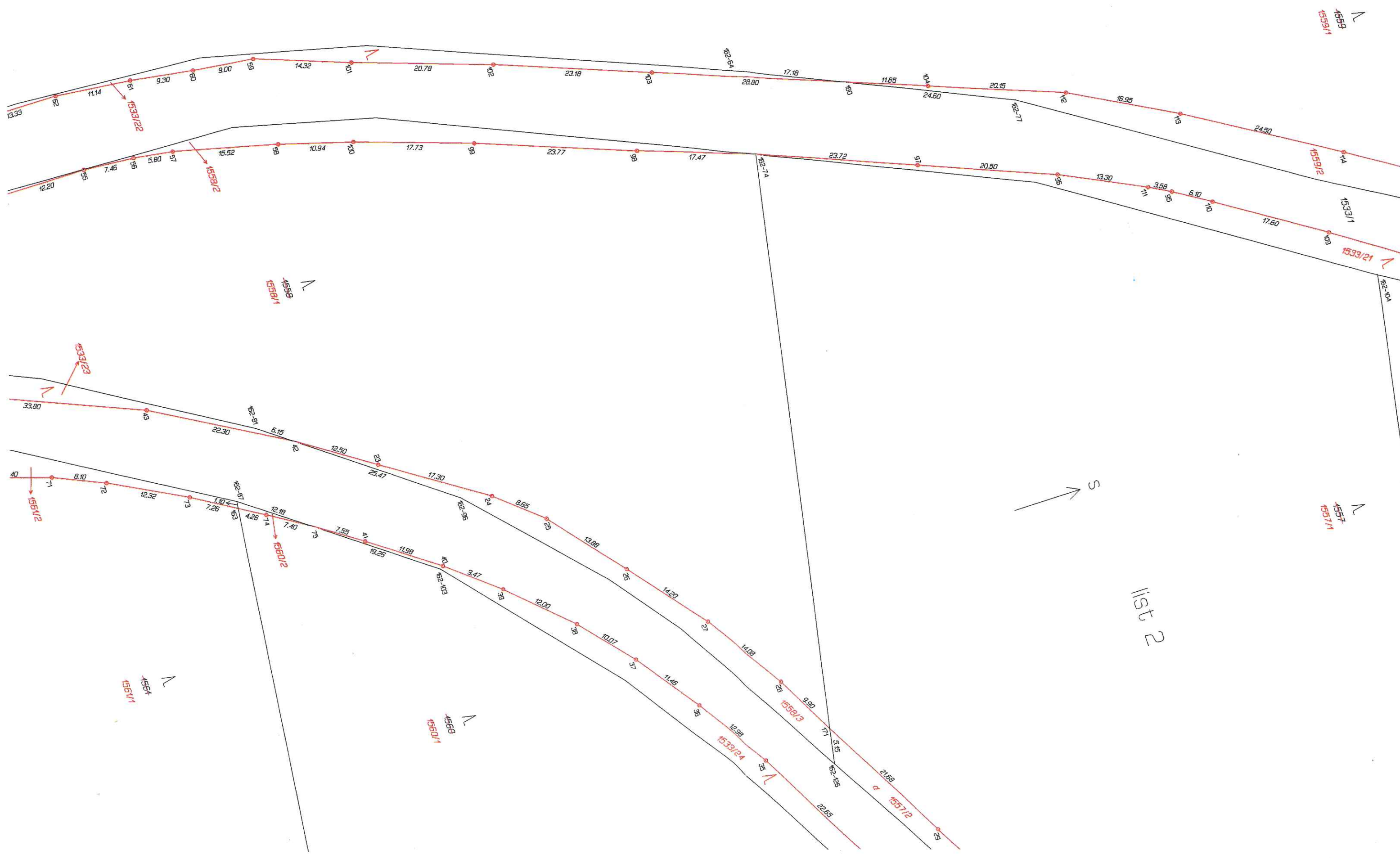
Dosavadní stav				Nový stav											
Označení pozemku parc. číslem	Výměra parcely		Druh pozemku Způsob využití	Označení pozemku parc. číslem	Výměra parcely		Druh pozemku Způsob využití	Typ stavby Způsob využití	Způsob určení výměr	Porovnání se stavem evidence právních vztahů					
	ha	m ²			ha	m ²				Díl přechází z pozemku označeného v katastru nemovitostí	Číslo listu vlastnictví	Výměra dílu		Označení dílu	
										katastru nemovitostí	dřívější poz. evidenci	ha	m ²		
1343	36	65	lesní poz	1343	36	22	lesní poz		0	1343	10001		36	22	
1344/1	70	17	lesní poz	1344/1	69	50	lesní poz		0	1344/1	10001		69	50	
				1344/3	1	10	ostat. pl. silnice		0	1343	10001			43	a
1344/2	11	62	lesní poz	1344/2	10	37	lesní poz		0	1344/1	10001			67	b
				1344/4		3	ostat. pl. silnice		0				1	10	
				1344/5		1	ostat. pl. silnice		0	1344/2	175		10	37	
1346/2	2	11	lesní poz	1346/2	2	11	lesní poz		0	1344/2	175			3	
				1346/6		66	ostat. pl. silnice		0	1346/2	10001	2	11	09	
				1346/7		3	ostat. pl. silnice		0	1346/2	10001			66	
1533/1	3	51	ostat. pl. silnice	1533/1	3	34	ostat. pl. silnice		0	1346/2	10001			3	
				1533/20		66	ostat. pl. silnice		0	1533/1	80	3	34	20	
				1533/21		3	ostat. pl. silnice		0	1533/1	80			66	
				1533/22		3	ostat. pl. silnice		0	1533/1	80		3	76	
				1533/23		3	ostat. pl. silnice		0	1533/1	80		3	02	
				1533/24		4	ostat. pl. silnice		0	1533/1	80		3	60	
				1533/25		34	ostat. pl. silnice		0	1533/1	80		4	78	
				1533/26		39	ostat. pl. silnice		0	1533/1	80			34	
				1533/27		43	ostat. pl. silnice		0	1533/1	80			39	
				1533/28		14	ostat. pl. silnice		0	1533/1	80			43	
1553	88	45	vodní pl. tok přirozený	1553/1	87	42	vodní pl. tok přirozený		0	1533/1	80			14	
				1553/2		1	ostat. pl. silnice		0	1553	109		87	42	
1556	1	12	lesní poz	1556/1	1	12	lesní poz		2	1553	109		1	03	
				1556/2		3	ostat. pl. silnice		0	1556	49	1	12	64	
1557	1	12	lesní poz	1557/1	1	09	lesní poz		0	1556	49			3	
				1557/2		3	ostat. pl. silnice		0	1557	49	1	09	05	
									0	1556	49			5	c
									0	1557	49		3	67	d
									0				3	72	
1558	69	42	lesní poz	1558/1	64	09	lesní poz		0	1558	40		64	09	
				1558/2		3	ostat. pl. silnice		0	1558	40		3	15	
				1558/3		2	ostat. pl. silnice		0	1558	40		2	18	
1559	1	62	lesní poz	1559/1	1	58	lesní poz		0	1559	13	1	58	30	
				1559/2		4	ostat. pl. silnice		0	1559	13		4	09	
1560	2	00	lesní poz	1560/1	2	00	lesní poz		0	1560	15	2	00	48	
				1560/2		6	ostat. pl. silnice		0	1560	15			6	
				1560/3		15	ostat. pl. silnice		0	1560	15			15	
1561	98	19	lesní poz	1561/1	96	39	lesní poz		0	1561	110		96	39	
				1561/2		1	ostat. pl. silnice		0	1561	110		1	80	
1562	1	42	lesní poz	1562/1	1	39	lesní poz		0	1562	100	1	39	09	
				1562/2		3	ostat. pl. silnice		0	1562	100		3	59	
1533/1									0		80				
1553									0		109				
	16	68	80		16	68	80								

Oprávněný: dle listiny

Druh věcného břemene: dle listiny

31	713259.82	1112315.40	3	meznik UH
32	713244.65	1112307.55	3	meznik UH
33	713245.96	1112322.38	3	meznik UH
34	713281.16	1112341.83	3	meznik UH
35	713300.97	1112352.86	3	meznik UH
36	713311.92	1112359.80	3	meznik UH
37	713321.24	1112366.49	3	meznik UH
38	713328.87	1112373.07	3	meznik UH
39	713337.11	1112381.75	3	meznik UH
40	713343.10	1112389.05	3	meznik UH
41	713350.10	1112398.75	3	meznik UH
42	713367.19	1112403.79	8	kolik
43	713378.44	1112423.02	3	meznik UH
44	713391.52	1112454.15	3	meznik UH
45	713392.07	1112465.83	3	meznik UH
46	713393.06	1112478.24	3	meznik UH
47	713396.55	1112484.78	3	meznik UH
48	713400.73	1112486.81	3	meznik UH
49	713405.43	1112486.02	3	meznik UH
50	713408.45	1112483.76	3	meznik UH
51	713410.60	1112477.79	3	meznik UH
52	713412.53	1112467.15	3	meznik UH
53	713413.76	1112454.69	3	meznik UH
54	713414.95	1112432.76	3	meznik UH
55	713414.81	1112420.59	3	meznik UH
56	713414.18	1112413.15	3	meznik UH
57	713413.28	1112407.43	3	meznik UH
58	713409.38	1112392.43	3	meznik UH
59	713422.44	1112391.99	3	meznik UH
60	713423.65	1112400.88	3	meznik UH
61	713425.16	1112410.05	3	meznik UH
62	713426.40	1112421.14	3	meznik UH
63	713426.56	1112434.49	3	meznik UH
64	713425.98	1112451.81	3	meznik UH
65	713423.56	1112475.73	3	meznik UH
66	713399.39	1112511.28	3	meznik UH
67	713392.43	1112505.86	3	meznik UH
68	713387.41	1112495.41	3	meznik UH
69	713383.59	1112480.17	3	meznik UH
70	713377.21	1112451.13	3	meznik UH
71	713373.42	1112439.34	3	meznik UH
72	713370.13	1112431.95	3	meznik UH
73	713364.32	1112421.06	3	meznik UH
74	713358.32	1112411.24	3	meznik UH
75	713354.38	1112404.99	8	kolik
80	713407.59	1112510.37	3	meznik UH
81	713413.93	1112502.56	3	meznik UH
82	713417.41	1112491.92	3	meznik UH
83	713419.32	1112482.92	3	meznik UH
95	713362.07	1112270.42	3	meznik UH
96	713369.59	1112285.50	3	meznik UH
97	713377.21	1112304.51	3	meznik UH
98	713392.01	1112342.95	3	meznik UH
99	713400.54	1112365.18	3	meznik UH
100	713406.25	1112381.93	3	meznik UH
101	713417.42	1112378.56	3	meznik UH
102	713410.66	1112358.93	3	meznik UH
103	713402.23	1112337.31	3	meznik UH
104	713387.81	1112299.51	3	meznik UH
105	713275.10	1112135.55	3	meznik UH
106	713290.23	1112158.66	3	meznik UH
107	713317.46	1112201.70	3	meznik UH
108	713327.43	1112217.96	3	meznik UH
109	713349.31	1112250.45	3	meznik UH
110	713358.82	1112265.23	3	meznik UH
111	713363.78	1112273.55	3	meznik UH
112	713380.64	1112280.67	3	meznik UH

113	713372.55	1112265.75	3	mezník UH
114	713359.85	1112244.78	3	mezník UH
115	713338.17	1112210.38	3	mezník UH
116	713323.19	1112188.73	3	mezník UH
117	713301.37	1112149.49	3	mezník UH
125	713271.49	1112128.61	3	mezník UH
126	713269.26	1112119.03	3	mezník UH
129	713269.60	1112107.74	3	mezník UH
140	713285.67	1112108.20	3	roh
141	713282.91	1112103.00	3	roh
143	713288.74	1112094.93	3	roh
144	713284.14	1112096.64	3	roh
145	713275.69	1112099.94	3	roh
146	713277.06	1112093.55	3	roh
148	713274.93	1112088.33	3	roh
150	713270.77	1112102.61	3	roh
151	713289.62	1112090.43	3	mezník UH
152	713289.35	1112094.70	3	mezník UH
153	713274.43	1112087.11	3	mezník UH
154	713276.25	1112097.33	8	
155	713283.75	1112098.65	8	
156	713287.27	1112111.22	3	mezník UH
157	713286.67	1112110.07	8	kolík
158	713287.09	1112128.48	8	kolík
159	713326.55	1112193.59	8	kolík
160	713391.97	1112310.41	8	kolík
161	713407.79	1112510.12	8	kolík
162	713380.35	1112465.43	8	kolík
163	713360.54	1112414.87	8	kolík
164	713121.87	1112262.35	8	kolík
165	713086.93	1112265.95	3	mezník UH
166	713082.69	1112252.82	8	kolík
167	713136.00	1112251.90	8	kolík
168	713140.72	1112253.74	8	kolík
169	713172.08	1112269.00	8	kolík
170	713180.78	1112273.74	3	
171	713302.73	1112342.40	8	kolík
172	713404.01	1112486.26	8	kolík
173	713282.44	1112146.76	8	kolík
174	713269.48	1112111.87	3	
175	713270.37	1112102.83	3	mezník UH
176	713273.78	1112100.97	8	barva
177	713106.89	1112262.51	3	mezník UH
178	713309.07	1112188.44	3	mezník UH
k.ú. Těchobuz (765449)				
134-90	713274.73	1112084.95	3	mezník UH
134-91	713317.89	1112100.84	3	mezník UH
157-4100	713288.50	1112090.02	3	



list 2

4559
4559/1

4558
4558/1

4557
4557/1

4554
4554/1

4568
4568/1

452-14

452-17

452-14

452-04

452-01

452-05

452-03

452-16

4533/24

1558/3

1557/2

1533/22

1558/2

1533/23

1560/2

1561/2

13.33

11.14

9.30

9.00

14.32

20.78

23.18

28.80

17.18

11.65

24.60

20.15

15.95

24.50

1533/1

1533/21

12.20

7.46

5.80

15.52

10.94

17.73

23.77

17.47

23.72

20.50

13.30

3.68

6.10

17.60

1533/1

1533/21

33.80

22.30

6.15

12.50

25.47

17.30

8.65

13.88

14.20

9.90

21.88

22.85

40

8.10

12.32

7.10

7.26

4.26

12.18

7.40

7.55

19.26

11.98

9.47

12.00

10.07

11.46

12.98

9.90

21.88

40

12.32

7.10

7.26

4.26

12.18

7.40

7.55

19.26

11.98

9.47

12.00

10.07

11.46

12.98

9.90

21.88

22.85

21.88

22.85

40

8.10

12.32

7.10

7.26

4.26

12.18

7.40

7.55

19.26

11.98

9.47

12.00

10.07

11.46

12.98

9.90

21.88

22.85

40

8.10

12.32

7.10

7.26

4.26

12.18

7.40

7.55

19.26

11.98

9.47

12.00

10.07

11.46

12.98

9.90

21.88

22.85

40

8.10

12.32

7.10

7.26

4.26

12.18

7.40

7.55

19.26

11.98

9.47

12.00

10.07

11.46

12.98

9.90

21.88

22.85

40

8.10

12.32

7.10

7.26

4.26

12.18

7.40

7.55

19.26

11.98

9.47

12.00

10.07

11.46

12.98

9.90

21.88

22.85

40

8.10

12.32

7.10

7.26

4.26

12.18

7.40

7.55

19.26

11.98

9.47

12.00

10.07

11.46

12.98

9.90

21.88

22.85

40

8.10

12.32

7.10

7.26

4.26

12.18

7.40

7.55

19.26

11.98

9.47

12.00

10.07

11.46

12.98

9.90

21.88

22.85

40

8.10

12.32

7.10

7.26

4.26

12.18

7.40

7.55

19.26

11.98

9.47

12.00

10.07

11.46

12.98

9.90

21.88

22.85

40

8.10

12.32

7.10

7.26

4.26

12.18

7.40

7.55

19.26

11.98

9.47

12.00

10.07

11.46

12.98

9.90

21.88

22.85

40

8.10

12.32

7.10

7.26

4.26

12.18

7.40

7.55

19.26

11.98

9.47

12.00

10.07

11.46

12.98

9.90

21.88

22.85

40

8.10

12.32

7.10

7.26

4.26

12.18

list 4

1557
1557/1

1556
1556/1

1346/2

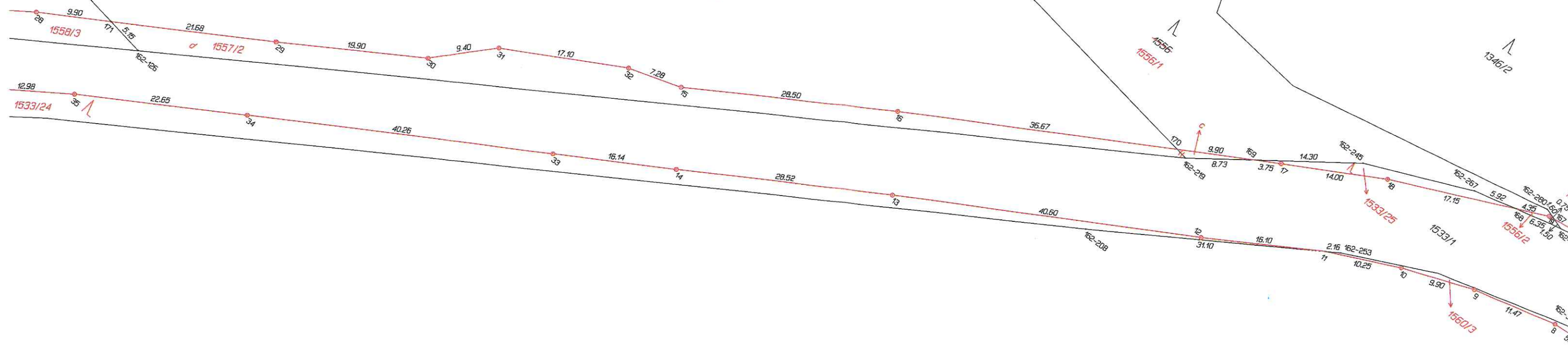
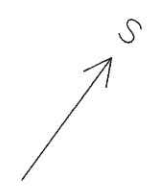
1558
1560/1

258

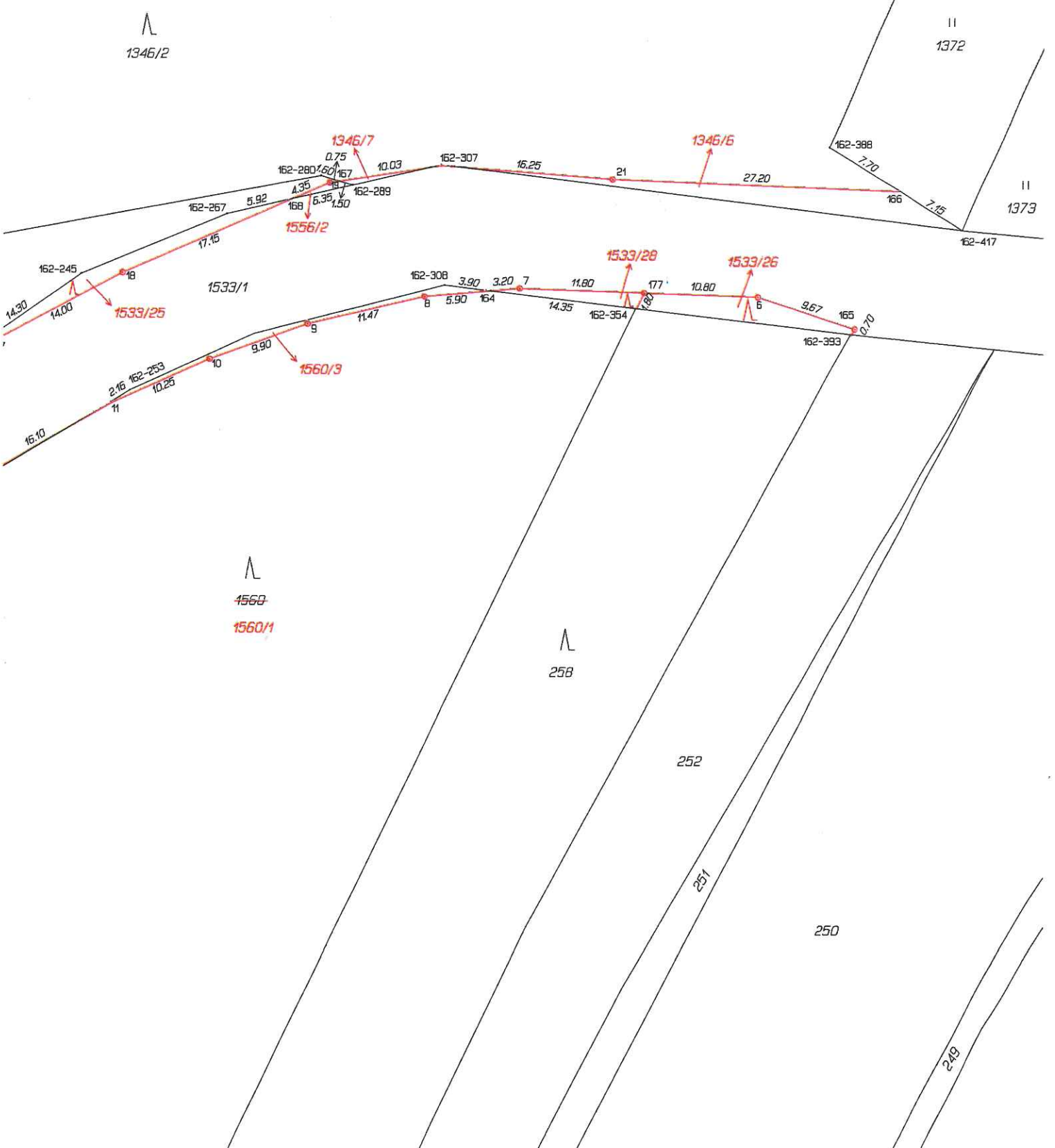
252

251

250



list 5



1346/2

1372

1373

1533/1

1533/25

1533/28

1533/26

1560/3

1568
1560/1

258

252

251

250

249