

VÝKAZ DOSAVADNÍHO A NOVÉHO STAVU ÚDAJŮ KATASTRU NEMOVITOSTÍ počet stran: 4


Dosavadní stav				Nový stav										
Označení pozemku parc. číslem	Výměra parcely		Druh pozemku Způsob využití	Označení pozemku parc. číslem	Výměra parcely		Druh pozemku Způsob využití	Typ stavby Způsob využití	Zpús. určení výměr	Porovnání se stavem evidence právních vztahů				
	ha	m ²			ha	m ²				Díl přechází z pozemku označeného v katastru nemovitostí	dřívější poz. evidenci	Číslo listu vlastnictví	Výměra dílu	
		ha	m ²			ha	m ²			ha	m ²			
st.65/1 354	12	27	zast. pl. zahrada	st.65/1	12	16	zast. pl. zahrada ostat. pl. ostat. komunikace	bez čp/če jiná st.	0	st.65/1	220	12	16	a b
				354/1	3	28				354	220	3	28	
				354/2		69				st.65/1 354	220 220		11 58 69	
885/1 4559/2	1	64	ostat. pl. neplodná půda ostat. pl. silnice	885/1	1	64	ostat. pl. neplodná půda ostat. pl. silnice		0	10001				
	1	59	76	4559/2	1	59	14		0	4559/2	123	1	59	14
				4559/8		33	ostat. pl. ostat. komunikace		0	4559/2	123		33	
				4559/9		29	ostat. pl. ostat. komunikace		0	4559/2	123		29	
	1	77	53		1	77	53							

Výkaz údajů o bonitovaných půdně ekologických jednotkách (BPEJ) k parcelám nového stavu

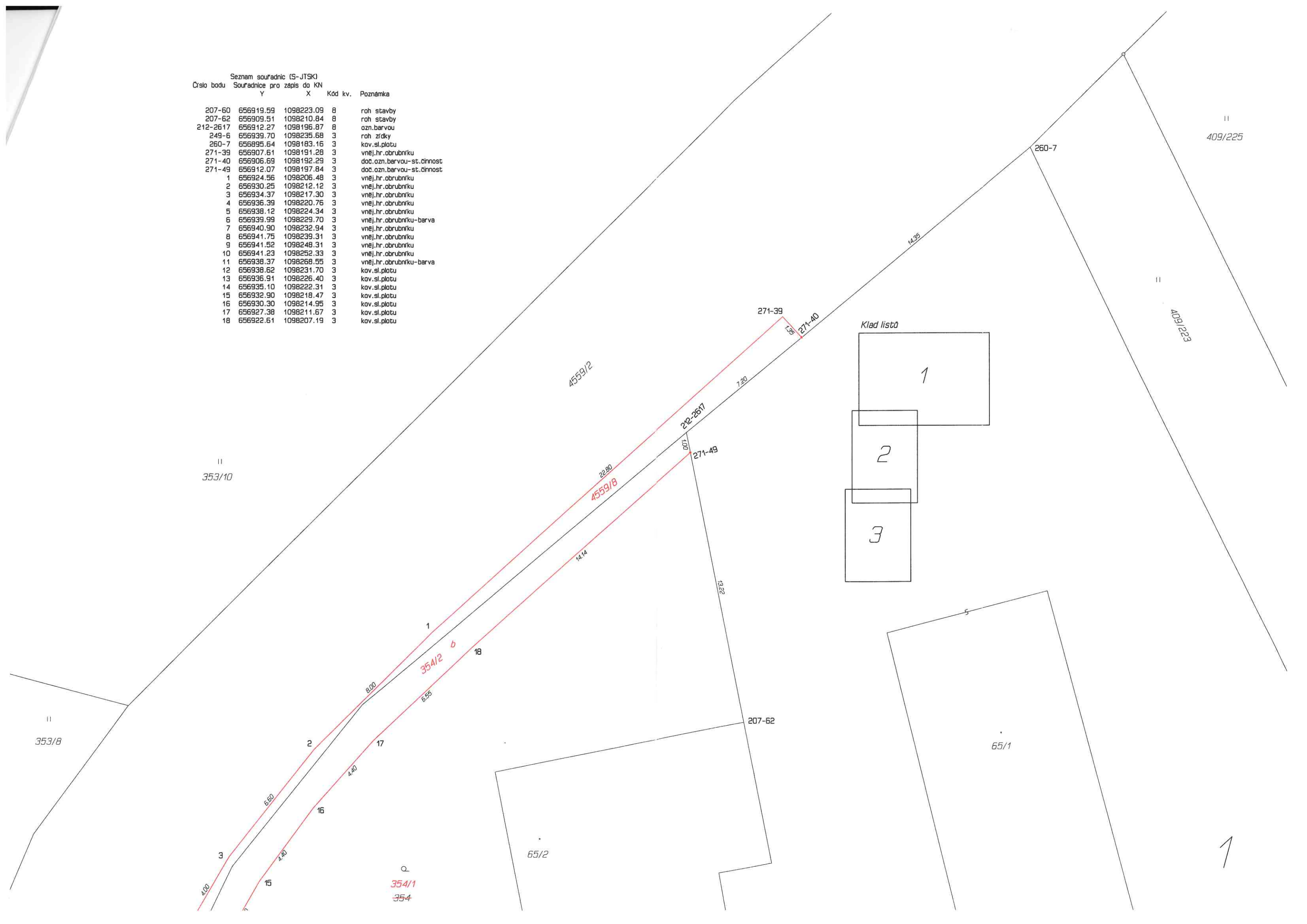
Parcelní číslo podle		Kód BPEJ	Výměra		BPEJ na dílu parcely	Parcelní číslo podle		Kód BPEJ	Výměra		BPEJ na dílu parcely
katastru nemovitostí	zjednodušené evidence		ha	m ²		katastru nemovitostí	zjednodušené evidence		ha	m ²	
354/1		85001	3	28							

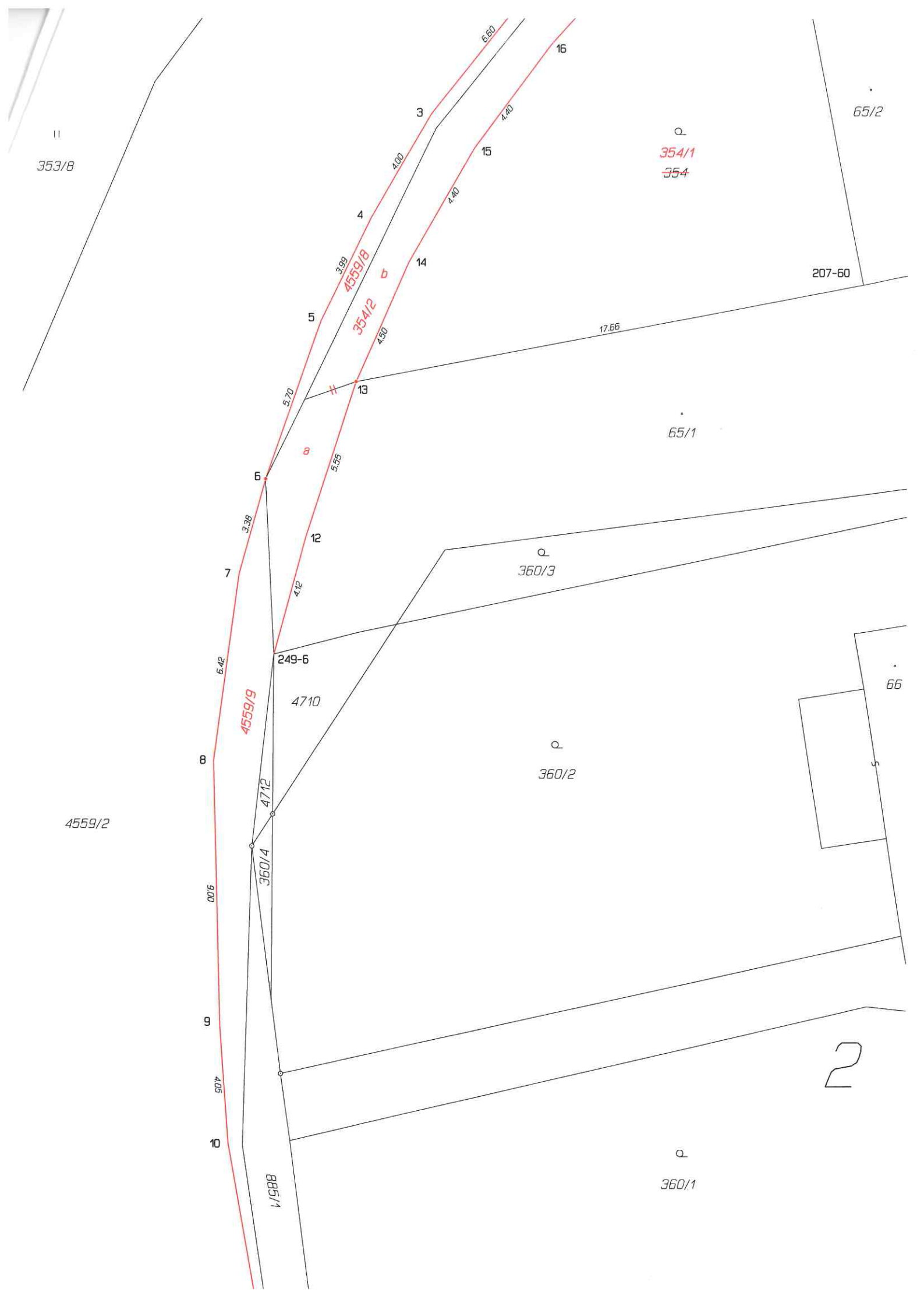
Zpřesnění geometrického a polohového určení pozemků podle §50 odst.1 písm.a) katastrálního zákona navržené

v tomto geometrickém plánu lze v katastru nemovitostí provést jen na základě souhlasného prohlášení.

GEOMETRICKÝ PLÁN pro rozdělení pozemku, průběh vlastnický zpřesněné hranice pozemků	Geometrický plán ověřil úředně oprávněný zeměměřický inženýr:		Stejnopis ověřil úředně oprávněný zeměměřický inženýr:			
	Jméno, příjmení:	Ing. Dana Jirková		Jméno, příjmení:	Ing. Dana Jirková	
	Číslo položky seznamu úředně oprávněných zeměměřických inženýrů:	2683/2014		Číslo položky seznamu úředně oprávněných zeměměřických inženýrů:	2683/2014	
	Dne: 6.12.2022	Číslo: 310/2022	Dne: 12.12.2022	Číslo: 316/2022		
Náležitostní a přesnost odpovídá právním předpisům.	Katastrální úřad souhlasí s očíslováním parcel.		Tento stejnopis odpovídá geometrickému plánu v elektronické podobě uloženému v dokumentaci katastrálního úřadu.			
Vyhotovitel: GEODEZIE ŠTEKL s.r.o Brtnická 26, 586 01 Jihlava tel: 775177285	Ing. Jaroslav Beránek KÚ pro Vysočinu KP Havlíčkův Brod PGP 1922/2022 2022.12.09 13:52:07 +01'00'		Ověření stejnopisu geometrického plánu v listinné podobě.			
Číslo plánu: 272-135/2022						
Okres: Havlíčkův Brod						
Obec: Chotěboř						
Kat. území: Příjemky						
Mapový list: Chotěboř 2-9/11						
Dosavadním vlastníkům pozemků byla poskytnuta možnost seznámit se v terénu s průběhem navrhovaných nových hranic, které byly označeny předepsaným způsobem: viz poznámka						

Seznam souřadnic (S-JTSK)				
Číslo bodu	Souřadnice pro zápis do KN		Kód kv.	Poznámka
	Y	X		
207-60	656919.59	1098223.09	8	roh stavby
207-62	656909.51	1098210.84	8	roh stavby
212-2617	656912.27	1098195.87	8	ozn.barvou
249-6	656939.70	1098235.68	3	roh zřdky
260-7	656895.64	1098183.16	3	kov.sl.plotu
271-39	656907.61	1098191.28	3	vněj.hr.obrubnřku
271-40	656906.69	1098192.29	3	doc.ozn.barvou-st.činnost
271-49	656912.07	1098197.84	3	doc.ozn.barvou-st.činnost
1	656924.56	1098206.48	3	vněj.hr.obrubnřku
2	656930.25	1098212.12	3	vněj.hr.obrubnřku
3	656934.37	1098217.30	3	vněj.hr.obrubnřku
4	656936.39	1098220.76	3	vněj.hr.obrubnřku
5	656938.12	1098224.34	3	vněj.hr.obrubnřku
6	656939.99	1098229.70	3	vněj.hr.obrubnřku-barva
7	656940.90	1098232.94	3	vněj.hr.obrubnřku
8	656941.75	1098239.31	3	vněj.hr.obrubnřku
9	656941.52	1098248.31	3	vněj.hr.obrubnřku
10	656941.23	1098252.33	3	vněj.hr.obrubnřku
11	656938.37	1098268.55	3	vněj.hr.obrubnřku-barva
12	656938.62	1098231.70	3	kov.sl.plotu
13	656936.91	1098226.40	3	kov.sl.plotu
14	656935.10	1098222.31	3	kov.sl.plotu
15	656932.90	1098218.47	3	kov.sl.plotu
16	656930.30	1098214.95	3	kov.sl.plotu
17	656927.38	1098211.67	3	kov.sl.plotu
18	656922.61	1098207.19	3	kov.sl.plotu





11
353/8

65/2

Q
354/1
354

207-60

17.66

65/1

Q
360/3

66

Q
360/2

4559/2

4559/9

4710

8

360/4

886/1

9

5.00

4.05

10

6.42

3.38

6

12

5

4

3

16

13

14

15

6.60

3.99

4.00

4.40

4.40

4.90

5.55

5.70

4.90

4.12

4.12

4.712

4.712

4.712

249-6

4.05

4.05

4.05

4.05

4.05

4.05

4.05

4.05

4.05

4.05

4.05

4.05

4.05

4.05

4.05

4.05

4.05

4.05

4.05

4.05

4.05

4.05

4.05

4.05

4.05

4.05

4.05

4.05

4.05

4.05

4.05

4.05

4.05

4.05

4.05

4.05

4.05

4.05

4.05

4.05

4.05

4.05

4.05

4.05

4.05

4.05

4.05

4.05

4.05

4.05

4.05

4.05

4.05

4.05

4.05

4.05

4.05

4.05

4.05

4.05

4.05

4.05

4.05

4.05

4.05

4.05

4.05

4.05

4.05

4.05

4.05

4.05

4.05

4.05

4.05

4.05

4.05

4.05

4.05

4.05

4.05

4.05

4.05

4.05

4.05

4.05

4.05

4.05

4.05

4.05

4.05

4.05

4.05

4.05

4.05

4.05

4.05

4.05

4.05

4.05

4.05

4.05

4.05

4.05

4.05

4.05

4.05

4.05

4.05

4.05

4.05

4.05

4.05

4.05

4.05

4.05

4.05

4.05

4.05

4.05

4.05

4.05

4.05

4.05

4.05

4.05

4.05

4.05

4.05

4.05

4.05

4.05

4.05

4.05

4.05

4.05

4.05

4.05

4.05

4.05

4.05

4.05

4.05

4.05

4.05

4.05

4.05

4.05

4.05

4.05

4.05

4.05

4.05

4.05

4.05

4.05

4.05

4.05

4.05

4.05

4.05

4.05

4.05

4.05

4.05

4.05

4.05

4.05

4.05

4.05

4.05

4.05

4.05

4.05

4.05

4.05

4.05

4.05

4.05

4.05

4.05

4.05

4.05

4.05

4.05

4.05

4.05

4.05

4.05

4.05

4.05

4.05

4.05

4.05

4.05

4.05

4.05

4.05

4.05

4.05

4.05

4.05

4.05

4.05

4.05

4.05

4.05

4.05

4.05

4.05

4.05

4.05

4.05

4.05

4.05

4.05

4.05

4.05

4.05

4.05

4.05

4.05

4.05

4.05

4.05

4.05

4.05

4.05

4.05

4.05

4.05

4.05

4.05

4.05

4.05

4.05

4.05

4.05

4.05

4.05

4.05

4.05

4.05

4.05

4.05

4.05

4.05

4.05

4.05

4.05

4.05

4.05

4.05

4.05

4.05

4.05

4.05

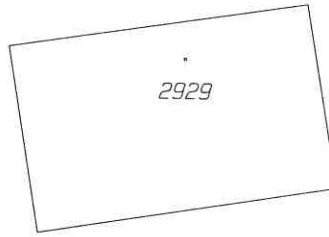
4.05

10

885/1

Q
360/1

46.50



2929

4559/9

Q
360/1

11

Q
363

885/1

4559/2

348/1

3