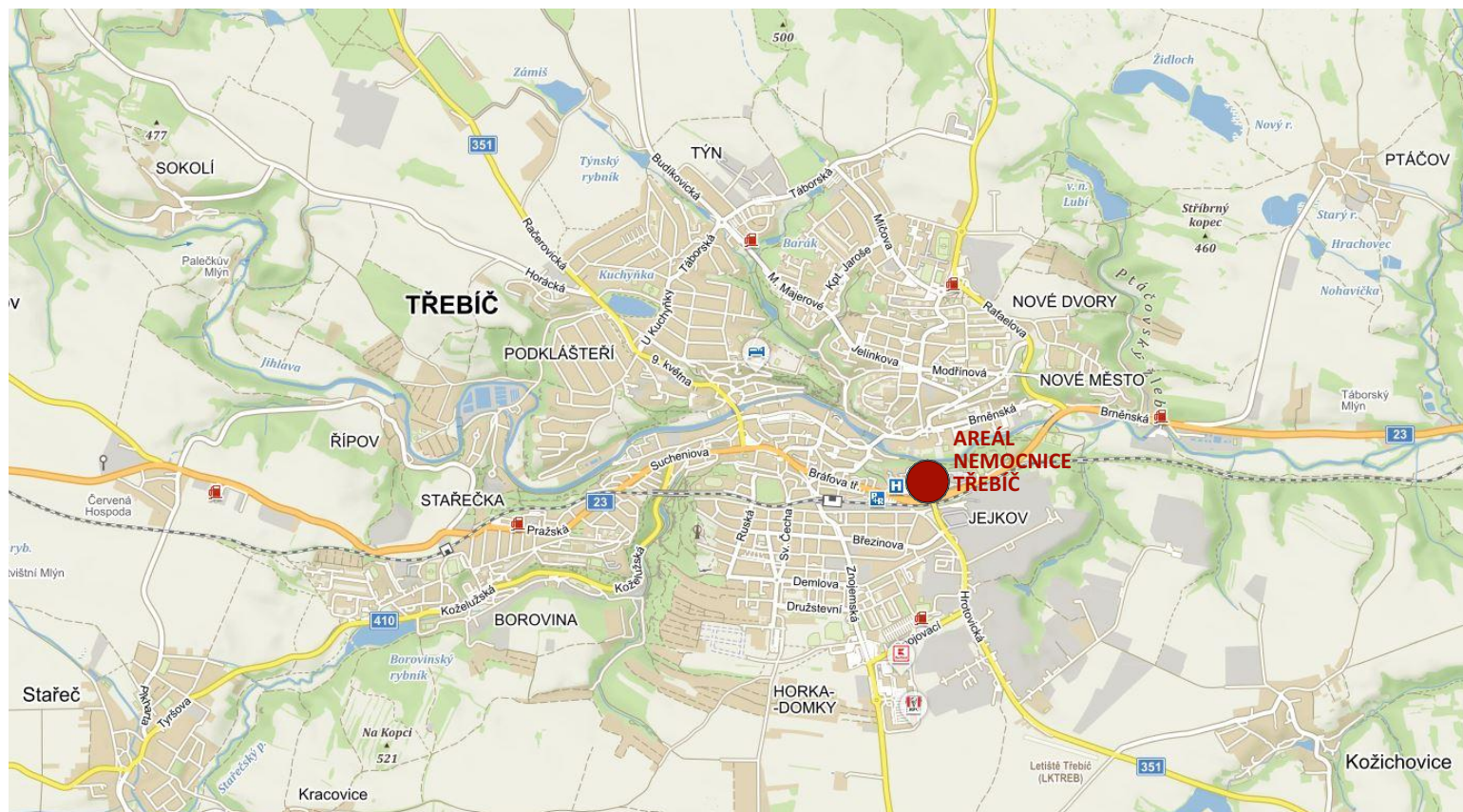


**NOVÝ OBJEKT PALIATIVNÍ PÉČE, LDN A DIOP  
NEMOCNICE TŘEBÍČ**

STUDIE



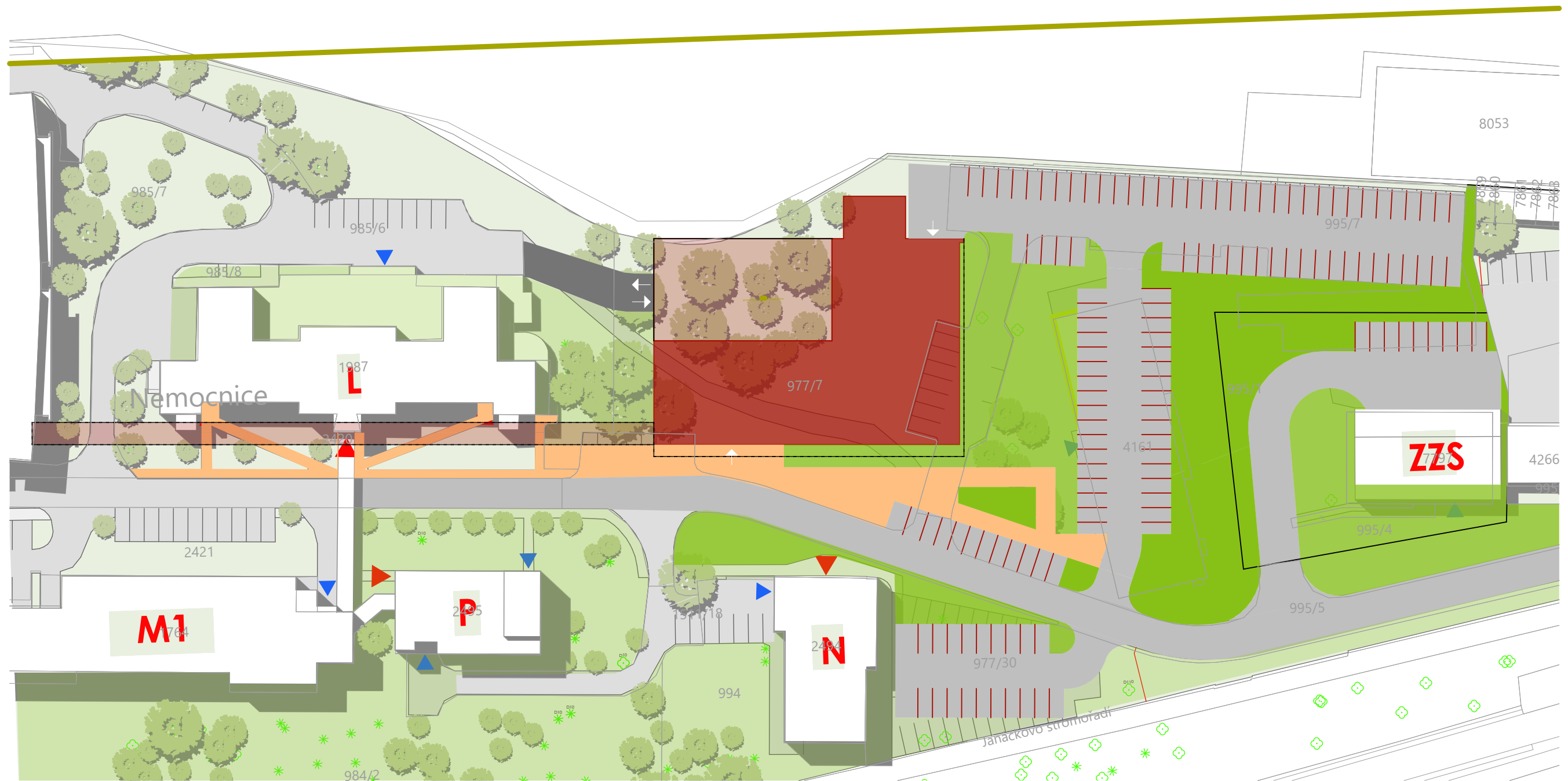


**penta**  
 Mrštíkova 12, 586 01, Jihlava  
 tel. 567312451-4, fax 567312455

SITUACE - ŠIRŠÍ VZTAHY  
**NOVÝ OBJEKT PALIATIVNÍ PÉČE, LDN A DIOP  
 NEMOCNICE TŘEBÍČ**  
 p.č. 4161, 995/1, 995/4, 995/5, 995/7 k.ú. TŘEBÍČ

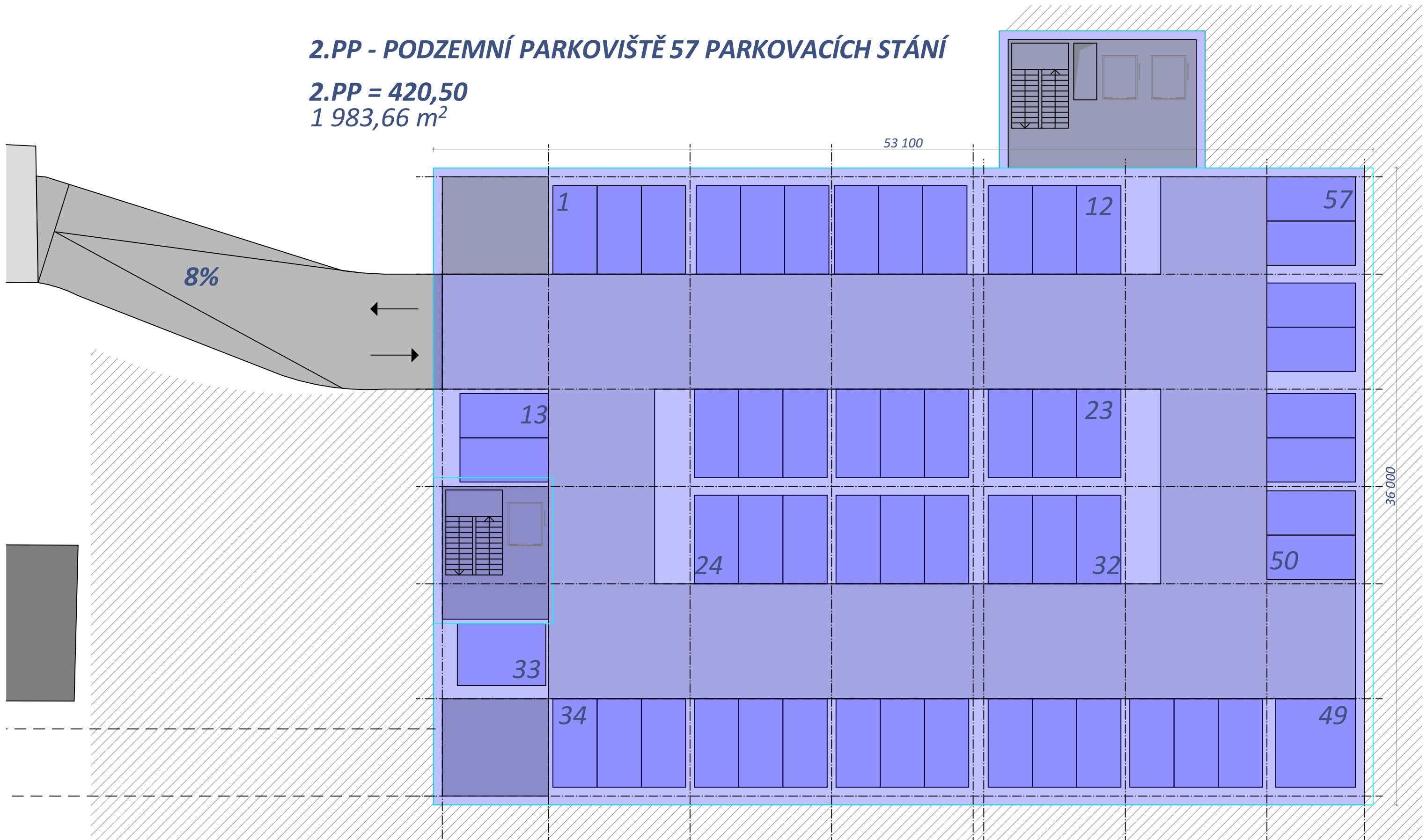
STUDIE





## 2.PP - PODZEMNÍ PARKOVIŠTĚ 57 PARKOVACÍCH STÁNÍ

2.PP = 420,50  
1 983,66 m<sup>2</sup>



PŮDORYS 2.PP 1:200  
NOVÝ OBJEKT PALIATIVNÍ PÉČE, LDN A DIOP  
NEMOCNICE TŘEBÍČ

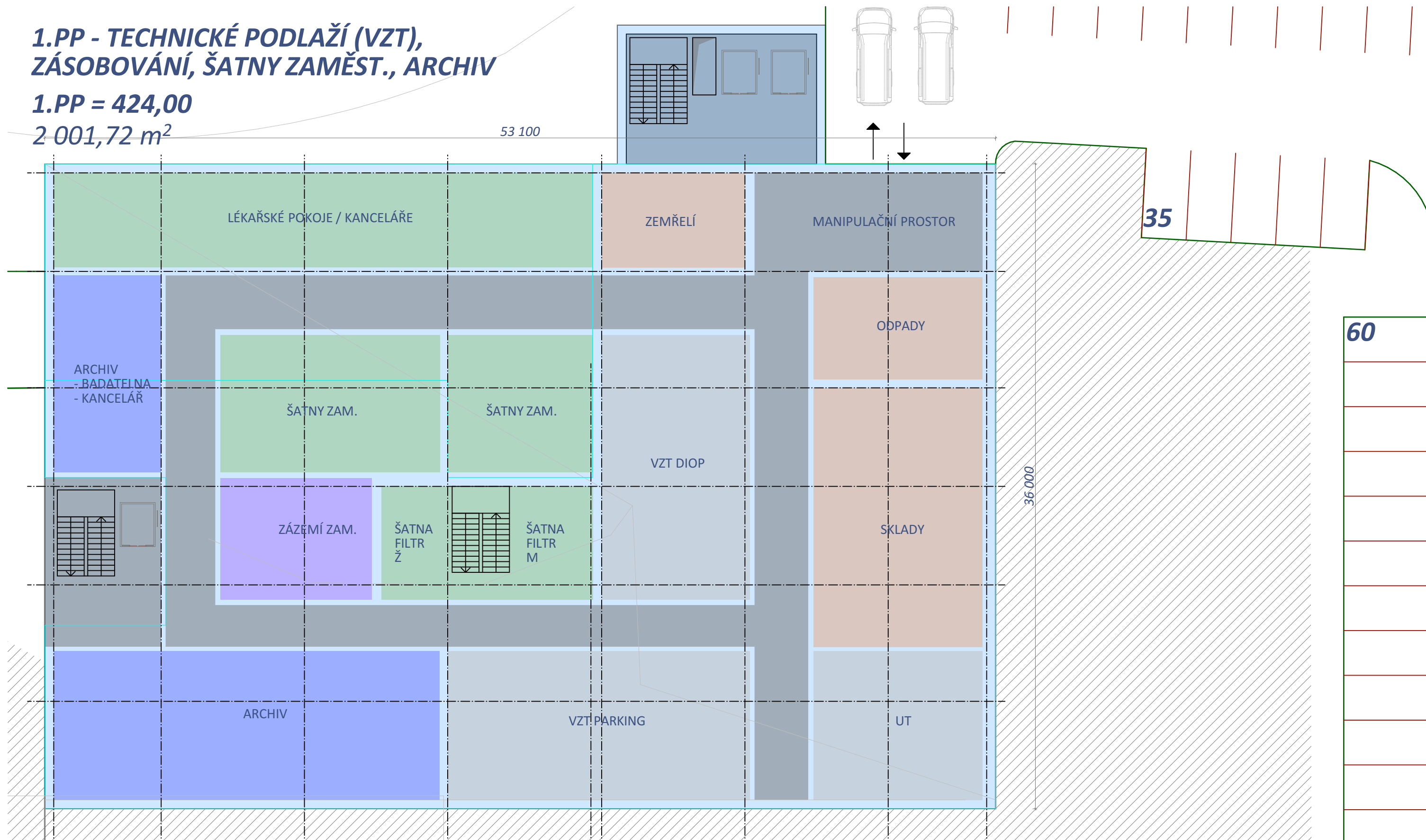
STUDIE

**penta**  
Mrštíkova 12, 586 01, Jihlava  
tel. 567312451-4, fax 567312455

**1.PP - TECHNICKÉ PODLAŽÍ (VZT),  
ZÁSODOVÁNÍ, ŠATNY ZAMĚST., ARCHIV**

**1.PP = 424,00**

**2 001,72 m<sup>2</sup>**



**PŮDORYS 1.PP**  
**NOVÝ OBJEKT PALIATIVNÍ PÉČE, LDN A DIOP**  
**NEMOCNICE TŘEBÍČ**

1:200

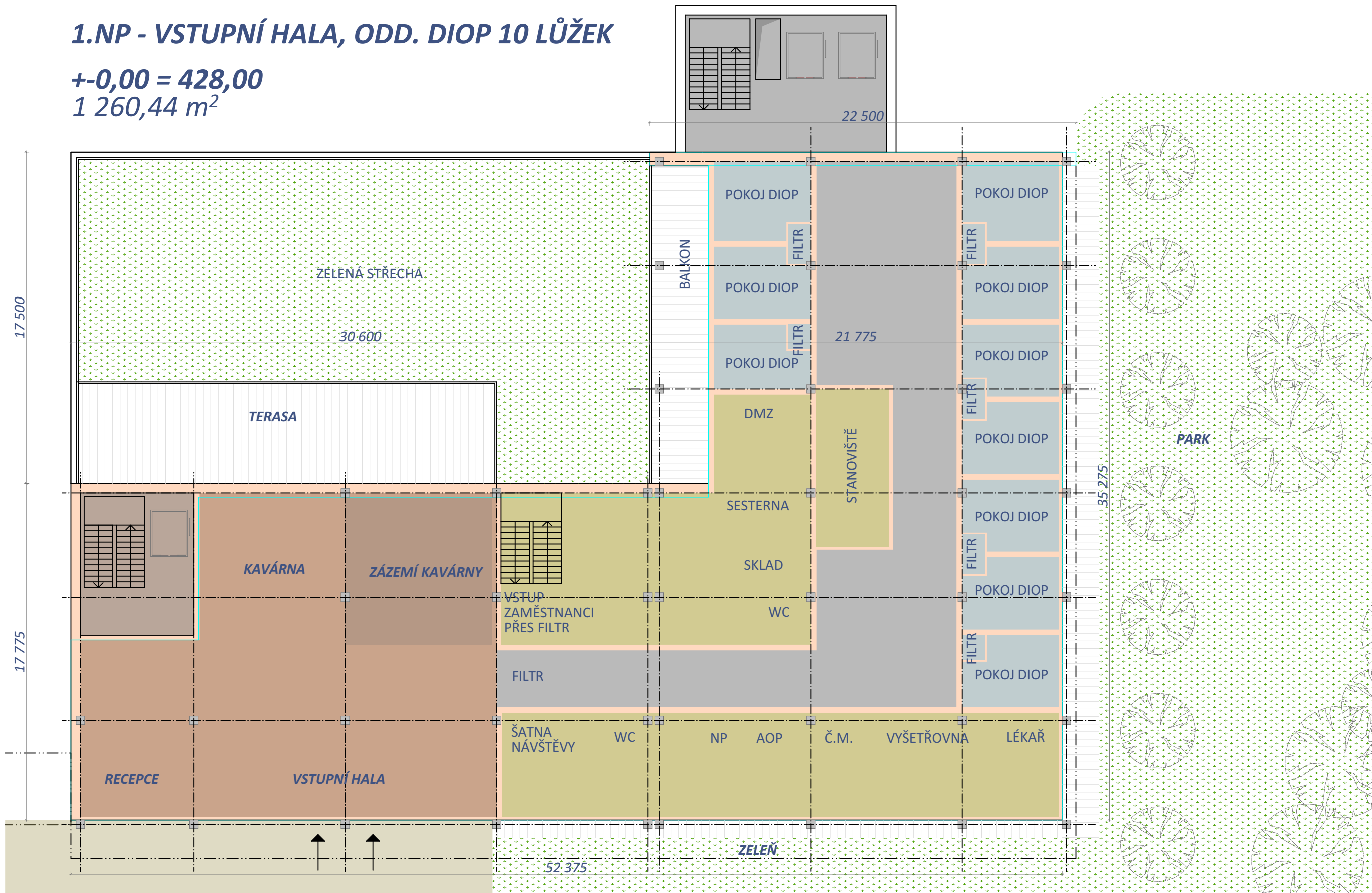
STUDIE



Mrštíkova 12, 586 01, Jihlava  
tel. 567312451-4, fax 567312455

# 1.NP - VSTUPNÍ HALA, ODD. DIOP 10 LŮŽEK

+0,00 = 428,00  
1 260,44 m<sup>2</sup>



PŮDORYS 1.NP  
NOVÝ OBJEKT PALIATIVNÍ PÉČE, LDN A DIOP  
NEMOCNICE TŘEBÍČ

1:200

STUDIE



Mrštíkova 12, 586 01, Jihlava  
tel. 567312451-4, fax 567312455

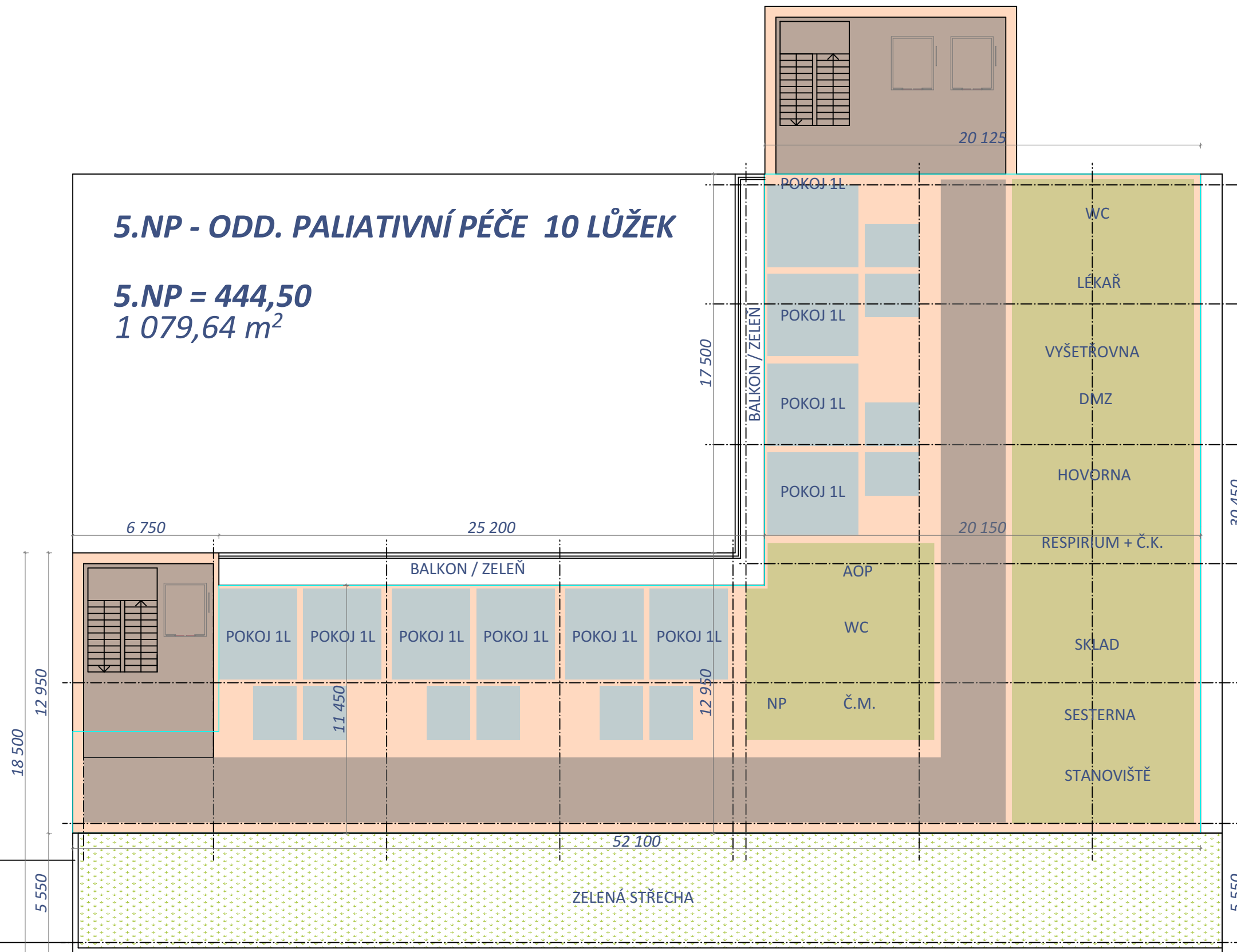






**5.NP - ODD. PALIATIVNÍ PÉČE 10 LŮŽEK**

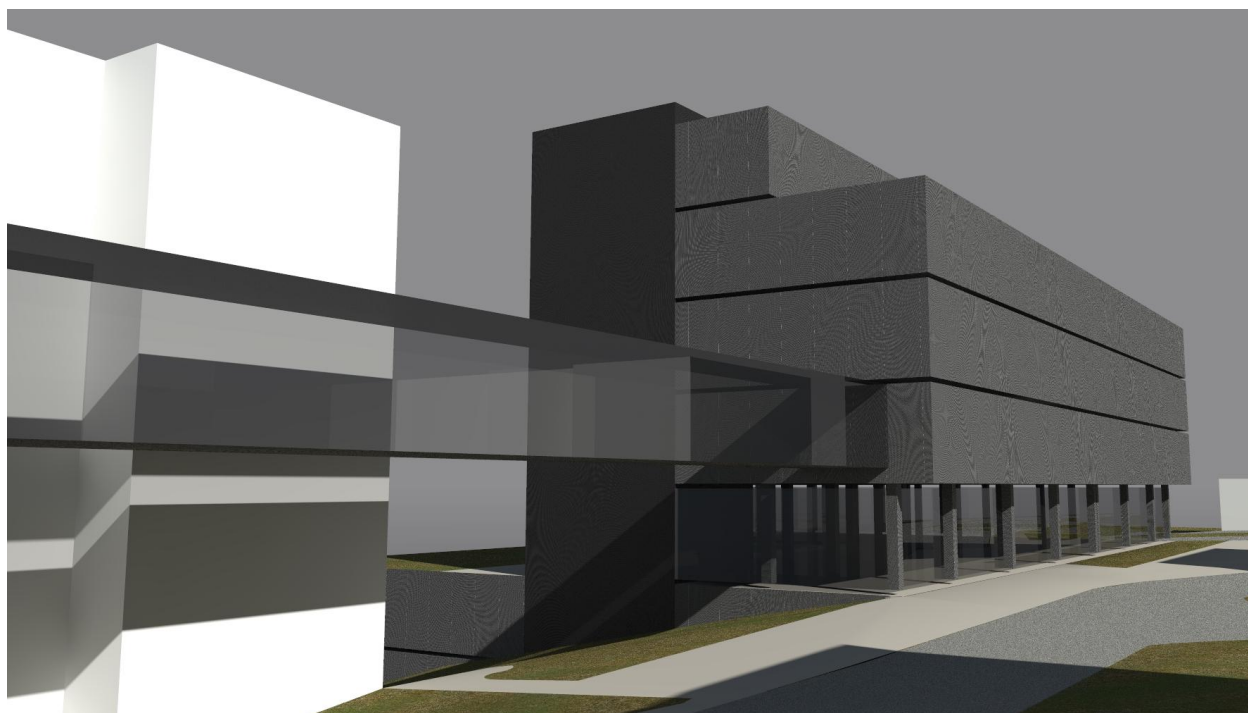
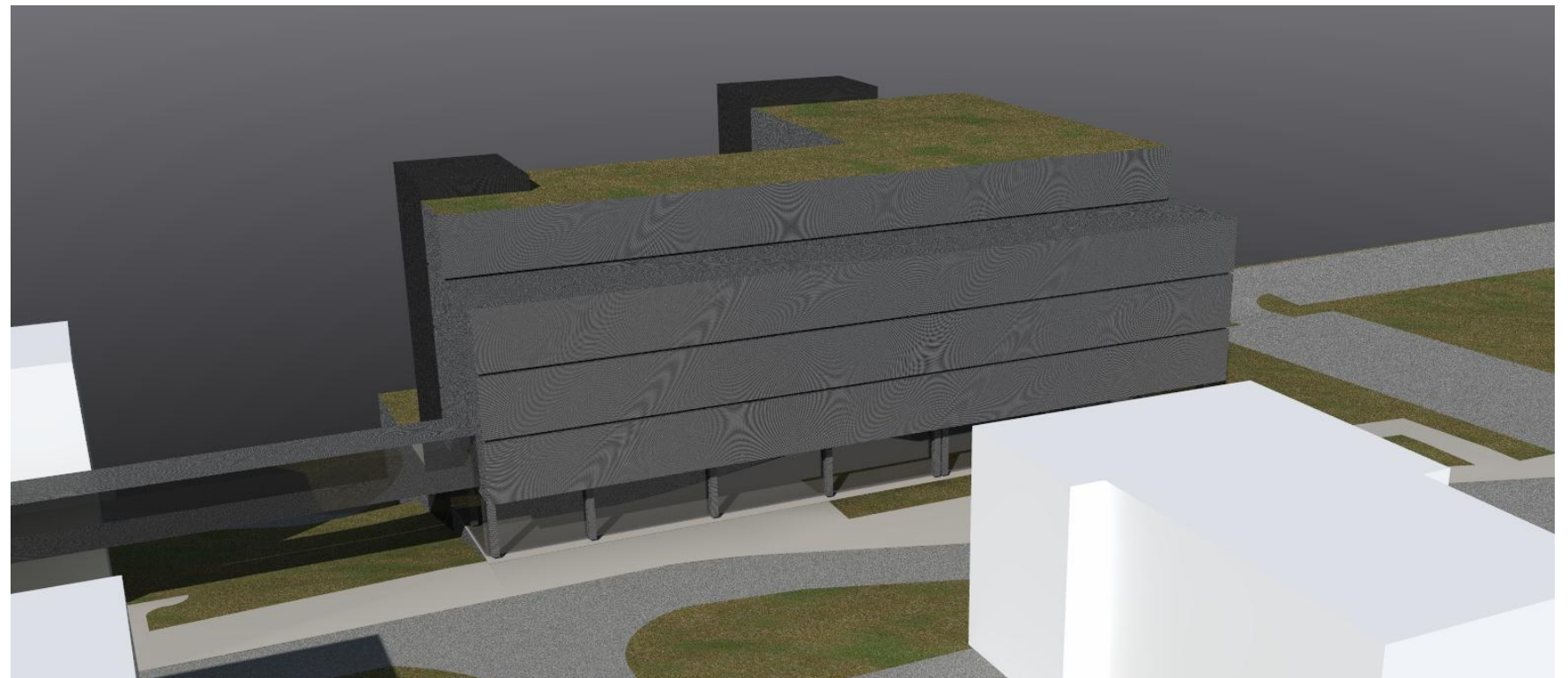
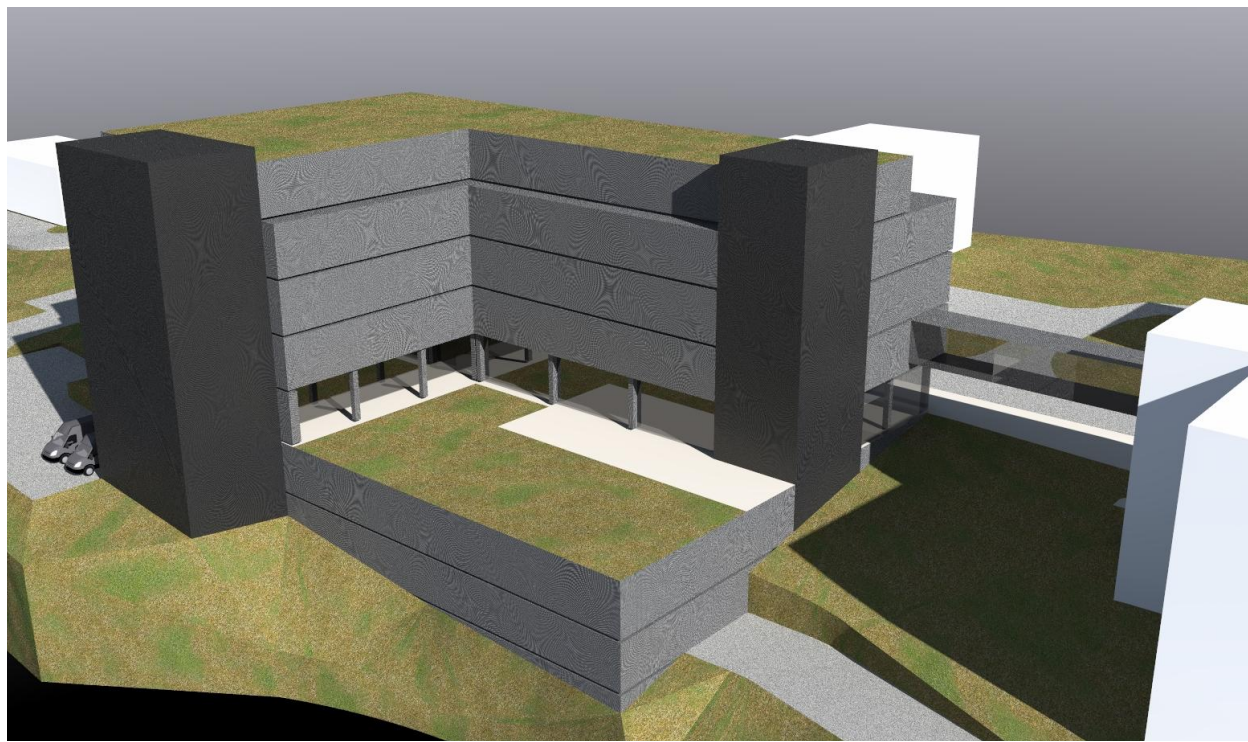
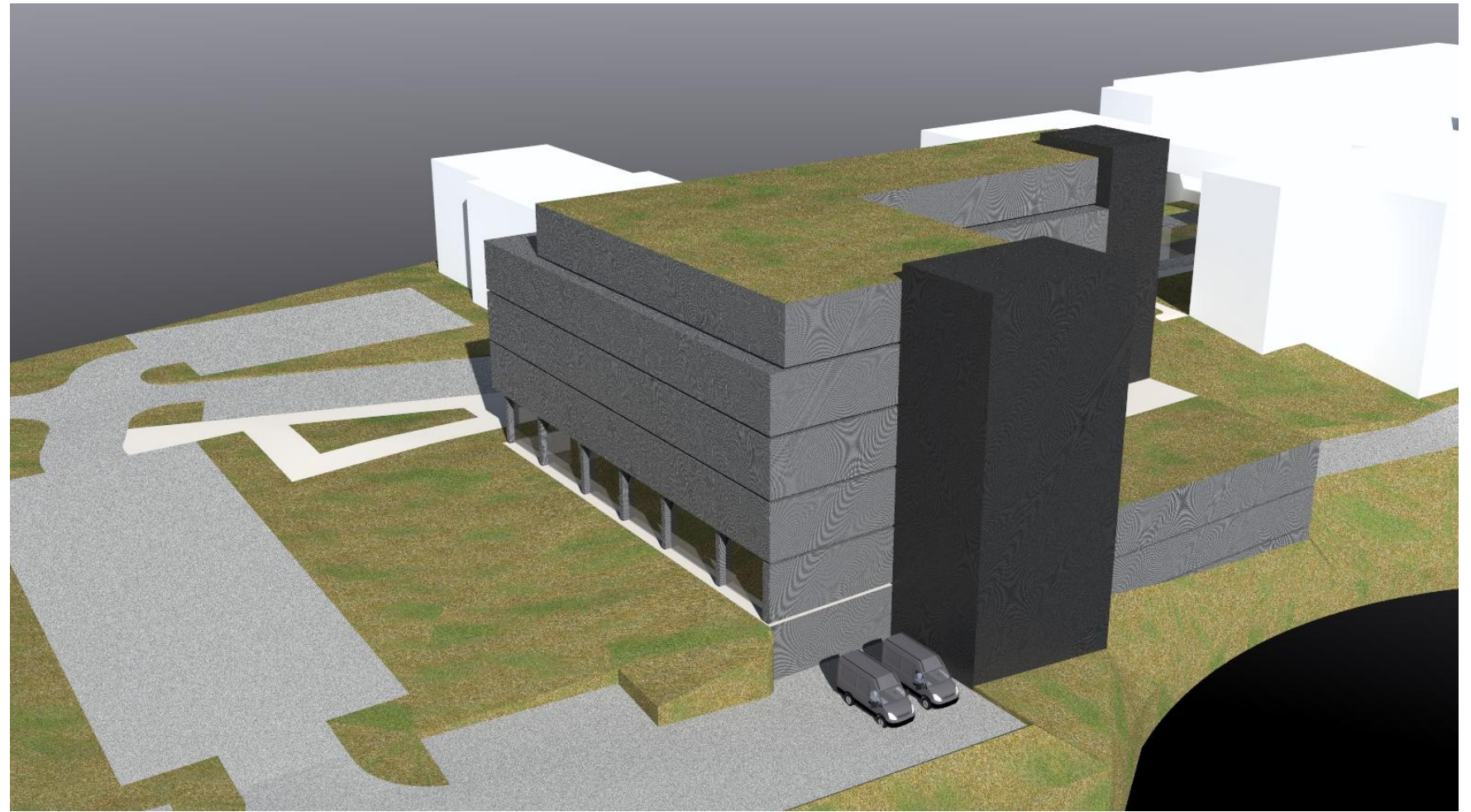
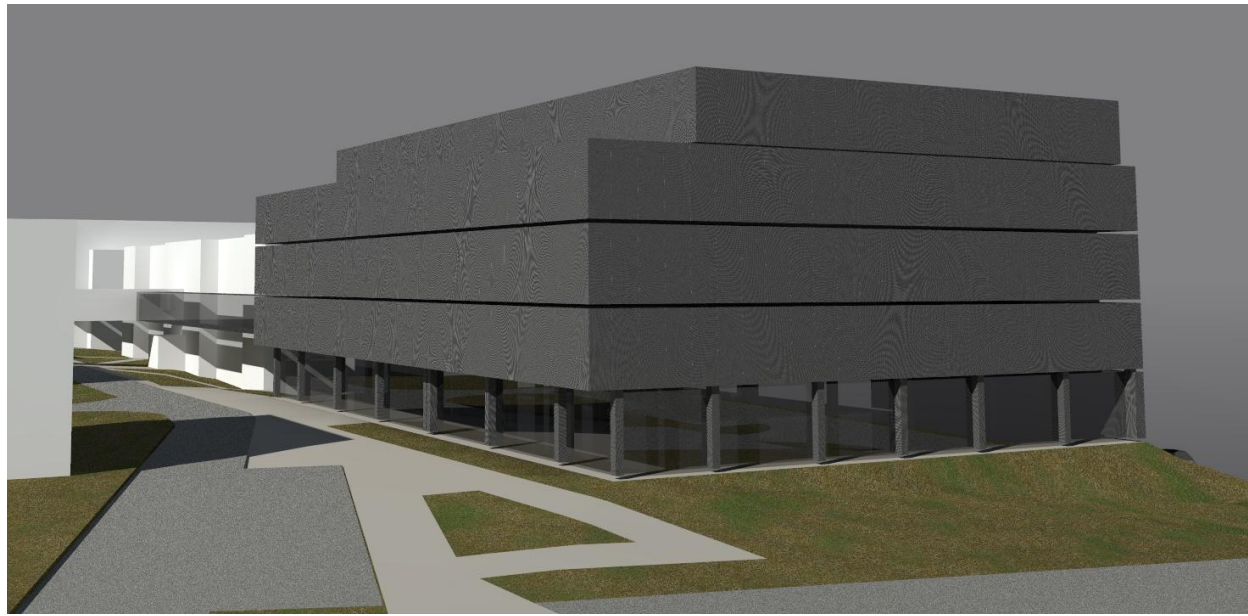
**5.NP = 444,50**  
**1 079,64 m<sup>2</sup>**



PŮDORYS 5.NP 1:200  
NOVÝ OBJEKT PALIATIVNÍ PÉČE, LDN A DIOP  
NEMOCNICE TŘEBÍČ

STUDIE





VIZUALIZACE  
**NOVÝ OBJEKT PALIATIVNÍ PÉČE, LDN A DIOP**  
**NEMOCNICE TŘEBÍČ**

*STUDIE*



Mrštíkova 12, 586 01, Jihlava  
tel. 567312451-4, fax 567312455

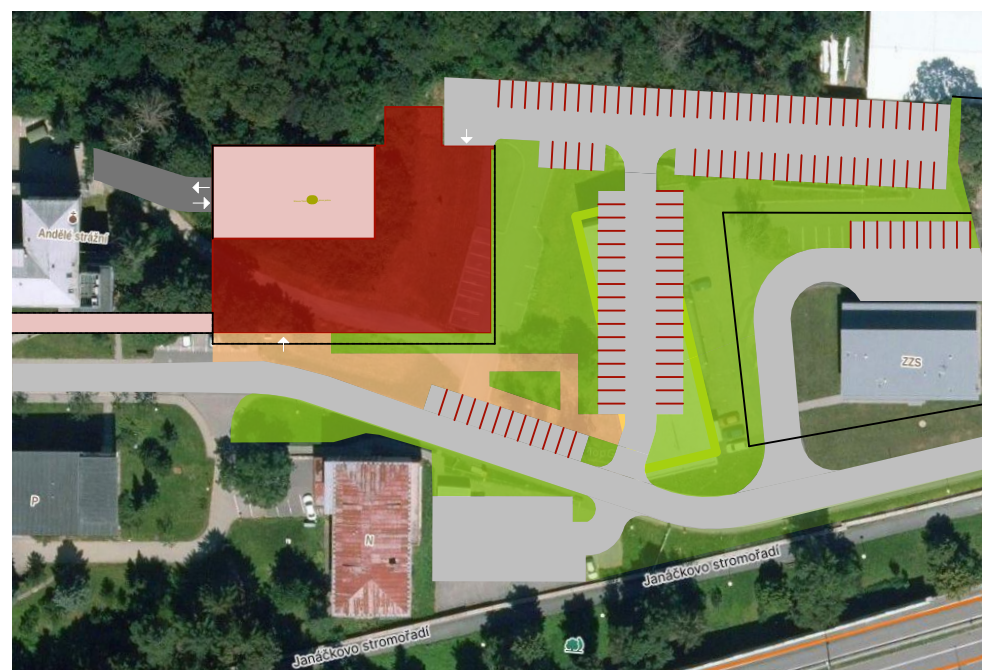


**Stavba: Nemocnice Třebíč**  
**Nový objekt paliativní péče, LDN a DIOP**

Zak. číslo: A25-21-S

**PROPOČET FINANČNÍCH NÁKLADŮ** v Kč

**Stavební nebo inženýrský objekt**



Základní náklady:	množství	m.j.	Kč/m.j.	celkem
<b>Stavební objekt</b>				<b>641 709 950</b>
Novostavba 2.PP - Podzemní garáže	6 943	m3 o.p.	9 000	62 486 550
Novostavba 1.PP - Technické podlaží, sklady, šatny	8 007	m3 o.p.	10 000	80 068 000
Novostavba 1.NP - DIOP	5 670	m3 o.p.	14 000	79 380 000
Novostavba 2.NP-4.NP - LDN	18 420	m3 o.p.	13 000	239 460 000
Novostavba 5.NP - Paliativní péče	4 319	m3 o.p.	12 000	51 825 600
Střecha	1 984	m2	3 500	6 944 000
Základy	1 984	m2	5 000	9 920 000
Zemní práce ve skále	14 125	m3	3 000	42 375 000
Nadzemní spojovací chodba	1 948	m3 o.p.	25 000	48 700 800
Úpravy v objektu L	1	soubor	750 000	750 000
Úpravy v objektu U	1	soubor	600 000	600 000
Demolice objektu S	12 800	m3 o.p.	1 500	19 200 000
<b>Venkovní objekty</b>				<b>31 391 000</b>
Bourání stávajících komunikací	1 560	m2	1 000	1 560 000
Vozovka	3 639	m2	4 000	14 556 000
Chodníky	630	m2	2 500	1 575 000
Pergoly, lavičky	1	soubor	2 500 000	2 500 000
Přípojka NN	300	m	1 500	450 000
Doplnění TS1	2	kus	400 000	800 000
Přípojky SLP	1 200	m	1 500	1 800 000
Kanalizace	20	m	10 000	200 000
Vodovod	20	m	5 000	100 000
Přeložka vodovodu	60	m	5 000	300 000
Medicínální plyn-přípojka	250	m	5 000	1 250 000
Akumulační nádrž	1	soubor	3 000 000	3 000 000
Veřejné osvětlení	1	soubor	1 300 000	1 300 000
Zelené plochy ,sarové úpravy	2 500	m2	800	2 000 000
<b>Základní náklady celkem:</b>				<b>673 100 950</b>

**Vedlejší rozpočtové náklady**

	množství	m.j.	Kč/m.j.	celkem
Ostatní a vedlejší náklady	673 100 950	%	2,0	13 462 019
<b>Vedlejší náklady celkem:</b>				<b>13 462 019</b>

<b>Náklady celkem:</b>				<b>686 562 969</b>
DPH (21%):				144 178 223
<b>Celkem:</b>				<b>830 741 192</b>

**PROPOČET**  
**NOVÝ OBJEKT PALIATIVNÍ PÉČE, LDN A DIOP**  
**NEMOCNICE TŘEBÍČ**

STUDIE

