

VÝKAZ DOSAVADNÍHO A NOVÉHO STAVU ÚDAJŮ KATASTRU NEMOVITOSTÍ															
Dosavadní stav				Nový stav											
Označení pozemku parc. číslem	Výměra parcely		Druh pozemku	Označení pozemku parc. číslem	Výměra parcely		Druh pozemku	Typ stavby	Zpús. urč. výměr	Porovnání se stavem evidence právních vztahů					
	ha	m2	Způsob využití		ha	m2	Způsob využití	Způsob využití		Díl přechází z pozemku označeného v katastru nemovitostí	dřívější poz. evidenci	Číslo listu vlastnictví	Výměra dílu		Označení dílu
												ha	m2		
1021/1										1021/1			57		
1021/2										1021/2			774		
1416/6										1416/6			758		
1425/10										1425/10			59		
1465/7										1465/7			10002		
1465/8										1465/8			774		
1465/9										1465/9			10002		

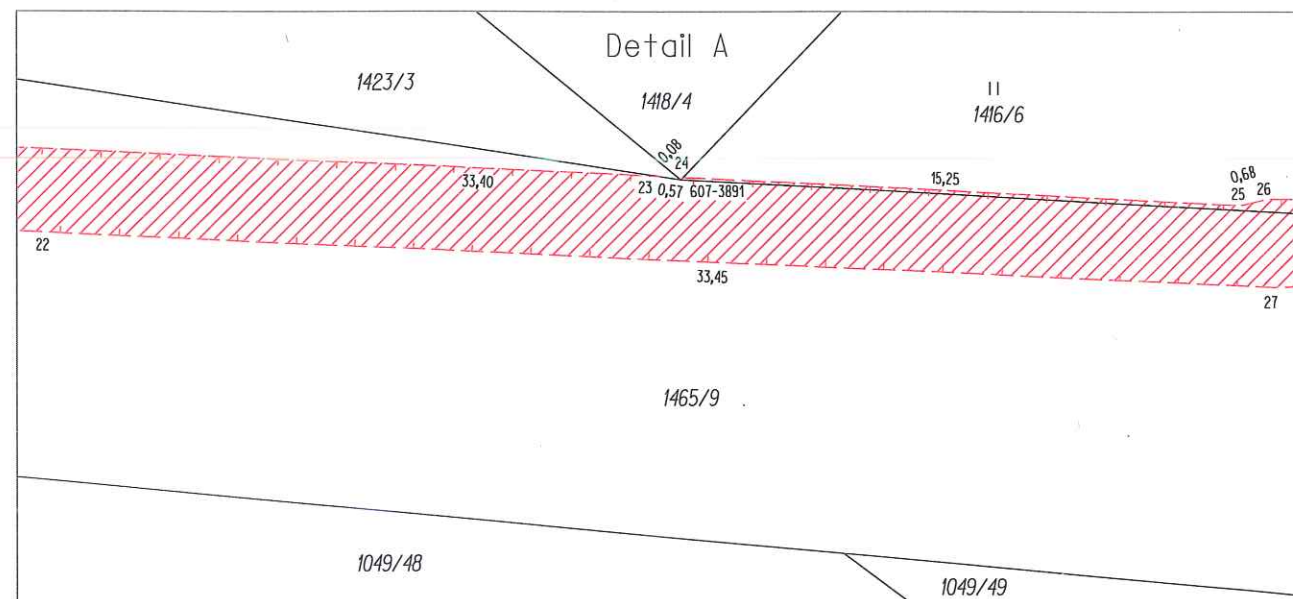
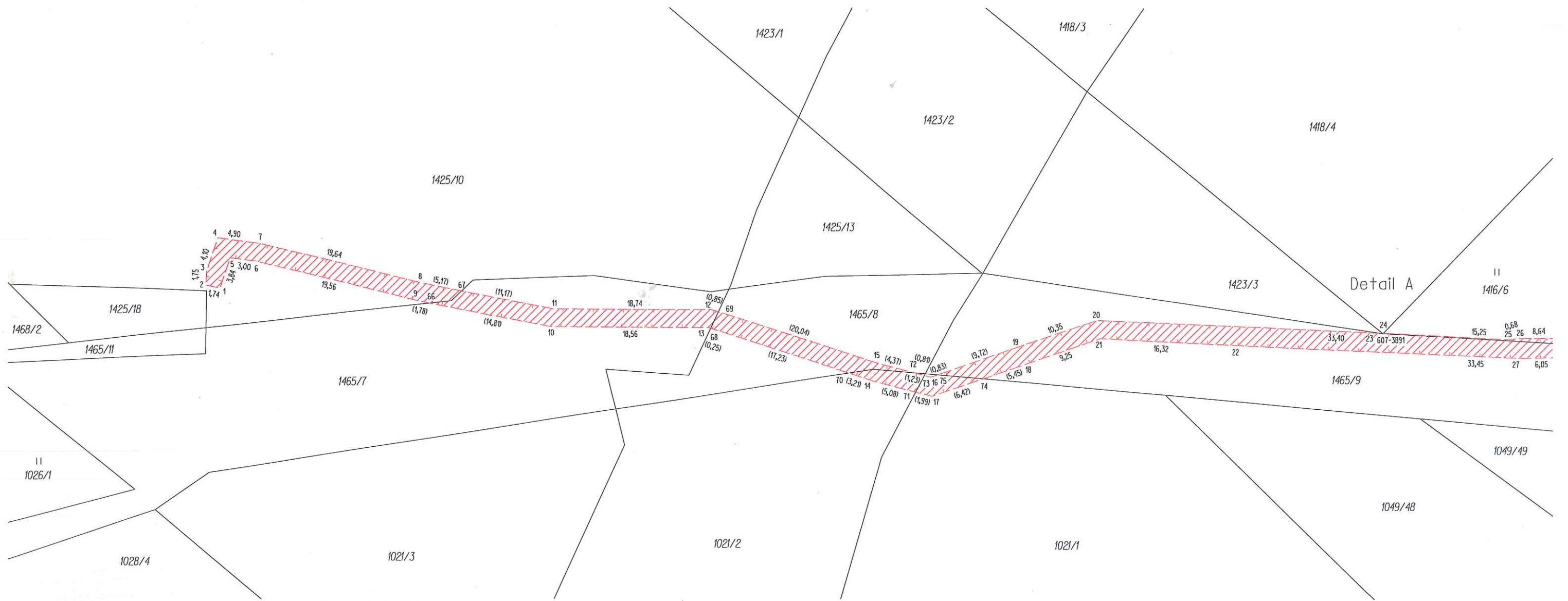
Oprávněný: dle listiny
Druh věcného břemene: dle listiny

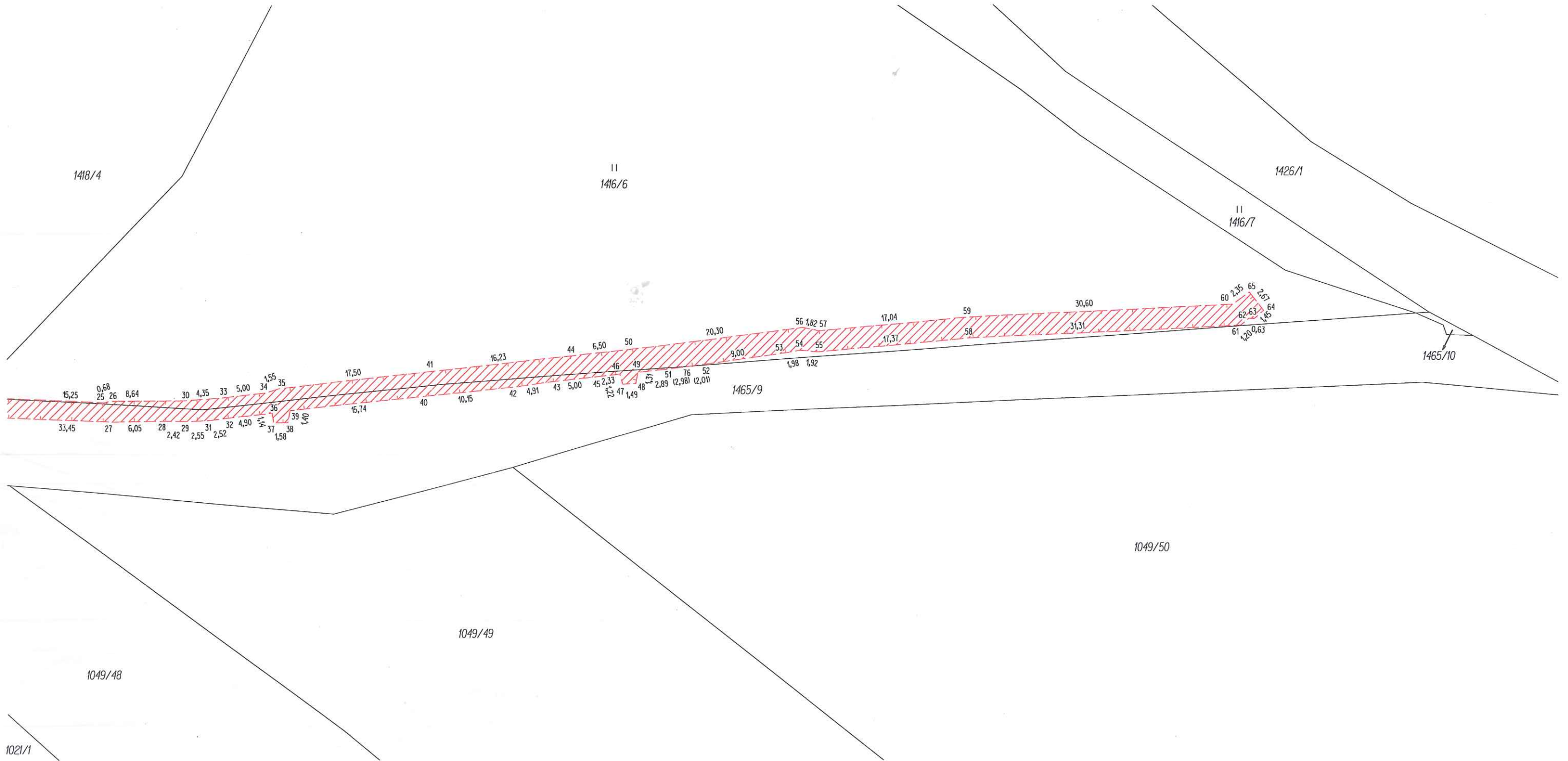
GEOMETRICKÝ PLÁN pro vymezení rozsahu věcného břemene k částem pozemků	Geometrický plán ověřil úředně oprávněný zeměměřický inženýr:	Stejnopis ověřil úředně oprávněný zeměměřický inženýr:
	Jméno, příjmení: Ing. Petr Sáblik	Jméno, příjmení:
	Číslo položky seznamu úředně oprávněných zeměměřických inženýrů: 2219/2004	Číslo položky seznamu úředně oprávněných zeměměřických inženýrů:
	Dne: 12.9.2019 Číslo: 422/2019	Dne: Číslo:
	Náležitosti a přesnosti odpovídá právním předpisům	Tento stejnopis odpovídá geometrickému plánu v elektronické podobě uloženému v dokumentaci katastrálního úřadu.
Vyhotovil: RADEK HAVLÍN - zeměměřická kancelář s.r.o. Claudiusova 406 377 01 Jindřichův Hradec II	Katastrální úřad souhlasí s očíslováním parcel.	Ověření stejnopisu geometrického plánu v listinné podobě.
Číslo plánu: 712-122/2019	KÚ pro Vysočinu KP Jihlava Ing. Dana Jonášová PGP-1216/2019-707 2019.09.20 11:44:30 CEST	
Okres: Jihlava		
Obec: Velký Beranov		
Kat. území: Velký Beranov		
Mapový list: Jihlava 5-4/41		
Dosavadním vlastníkův pozemků byla poskytnuta možnost seznámit se v terénu s průběhem navrhovaných nových hranic, které byly označeny předepsaným způsobem:		

Seznam souřadnic (S-JTSK)

Číslo bodu	Souřadnice pro Y	zápis do X	KN	Poznámka
607-3891	663315.18	1129207.45	8	značka barvou
1	663309.87	1129069.24	3	značka barvou
2	663309.51	1129067.54	3	značka barvou
3	663307.79	1129067.68	3	značka barvou
4	663303.89	1129069.01	3	značka barvou
5	663306.25	1129070.48	3	značka barvou
6	663306.63	1129073.47	3	značka barvou
7	663304.52	1129073.86	3	značka barvou
8	663309.16	1129092.94	3	značka barvou
9	663311.27	1129092.49	3	značka barvou
10	663314.48	1129108.77	3	značka barvou
11	663312.35	1129108.97	3	značka barvou
12	663312.37	1129127.69	3	značka barvou
13	663314.52	1129127.35	3	značka barvou
14	663320.91	1129147.03	3	značka barvou
15	663318.79	1129147.57	3	značka barvou
16	663320.41	1129153.77	3	značka barvou
17	663322.69	1129153.88	3	značka barvou
18	663318.86	1129165.12	3	značka barvou
19	663316.96	1129163.74	3	značka barvou
20	663313.63	1129173.53	3	značka barvou
21	663315.81	1129173.86	3	značka barvou
22	663316.63	1129190.18	3	značka barvou
23	663315.10	1129206.89	8	značka barvou
24	663315.13	1129207.50	8	značka barvou
25	663315.89	1129222.70	3	značka barvou
26	663315.72	1129223.36	3	značka barvou
27	663318.10	1129223.58	3	značka barvou
28	663317.97	1129229.62	3	značka barvou
29	663317.98	1129232.06	3	značka barvou
30	663315.63	1129231.98	3	značka barvou
31	663317.90	1129234.62	3	značka barvou
32	663317.58	1129237.10	3	značka barvou
33	663315.27	1129236.34	3	značka barvou
34	663314.73	1129241.31	3	značka barvou
35	663314.28	1129242.78	3	značka barvou
36	663317.06	1129241.97	3	značka barvou
37	663318.17	1129242.19	3	značka barvou
38	663318.17	1129243.77	3	značka barvou
39	663316.78	1129244.04	3	značka barvou
40	663315.12	1129259.67	3	značka barvou
41	663312.30	1129260.18	3	značka barvou
42	663314.10	1129269.77	3	značka barvou
43	663313.46	1129274.65	3	značka barvou
44	663310.57	1129276.30	3	značka barvou
45	663312.92	1129279.60	3	značka barvou
46	663312.61	1129281.92	3	značka barvou
47	663313.78	1129282.25	3	značka barvou
48	663313.71	1129283.74	3	značka barvou
49	663312.41	1129283.98	3	značka barvou
50	663309.83	1129282.75	3	značka barvou
51	663312.08	1129286.85	3	značka barvou
52	663311.45	1129291.80	3	značka barvou
53	663310.24	1129300.70	3	značka barvou
54	663309.91	1129302.64	3	značka barvou
55	663310.10	1129304.55	3	značka barvou
56	663307.31	1129302.91	3	značka barvou
57	663307.69	1129304.69	3	značka barvou
58	663308.50	1129321.83	3	značka barvou
59	663306.11	1129321.66	3	značka barvou
60	663304.61	1129352.19	3	značka barvou
61	663307.02	1129353.12	3	značka barvou
62	663306.23	1129354.02	3	značka barvou
63	663306.28	1129354.64	3	značka barvou
64	663305.31	1129355.73	3	značka barvou
65	663303.22	1129354.07	3	značka barvou
66	663311.62	1129094.24	8	nestabilizován
67	663310.17	1129098.01	8	nestabilizován
68	663314.60	1129127.59	8	nestabilizován

Číslo bodu	Souřadnice pro zápis do		KN KK	Poznámka
	Y	X		
69	663312.63	1129128.50	8	nestabilizován
70	663319.92	1129143.98	8	nestabilizován
71	663322.19	1129151.95	8	nestabilizován
72	663319.89	1129151.80	8	nestabilizován
73	663320.21	1129152.99	8	nestabilizován
74	663320.62	1129159.96	8	nestabilizován
75	663320.14	1129154.55	8	nestabilizován
76	663311.70	1129289.81	8	nestabilizován





S ←