

Smlouva o nájmu

kteřou níže uvedeného dne, měsíce a roku uzavřely ve smyslu ustanovení § 2201 a násl. zákona č. 89/2012 Sb., občanský zákoník, v platném znění, tyto smluvní strany:

VOŠ a SPŠ Žďár nad Sázavou

IČ: 488 95598

se sídlem Studentská 1, 591 01 Žďár nad Sázavou

zastoupená panem Ing. Jiřím Strakou, ředitelem

telefon: 566651224; e-mail: nedelkova@spszr.cz

na straně jedné jako pronajímatel (dále jen „pronajímatel“)

a

RENGL, s.r.o.

IČ: 254 20 160

DIČ: CZ25420160

se sídlem: Zákopnická 354/11, Liberec XIV-Ruprechtice, 460 14 Liberec

zastoupená: Jaroslavem Renglem, jednatelem

zapsaná: v obchodním rejstříku vedeném Krajským soudem v Ústí nad Labem, oddíl C, vložka 17005

kontakty: telefon: 485 110 298, 485 110 896; e-mail: info@rengl.cz

na straně druhé jako nájemce (dále jen „nájemce“)

I. Preambule

Pronajímatel má dotčený pozemek ve správě od svého zřizovatele – kraje Vysočina. Na pozemku p.č. 3394/5, k.ú. Město Žďár, zapsaném na LV č. 3842 vedené katastrem nemovitostí Katastrálního úřadu pro Vysočinu, Katastrální pracoviště Žďár nad Sázavou (dále jen „nemovitost“), kdy výpis z katastru nemovitostí je přílohou č. 1 této smlouvy, je umístěna a provozována plakátovací plocha o výměře 4mx2m. Touto smlouvou umožňuje pronajímatel nájemci umístění plakátovací plochy, která slouží k realizaci předmětu podnikání nájemce.

II. Předmět nájmu

1. Pronajímatel přenechává nájemci část nemovitosti, jak je vyznačeno v příloze č. 2 této smlouvy, do užívání za účelem umístění a provozování plakátovací plochy (dále jen „předmět nájmu“), jejíž vzhled je přílohou č. 3 této smlouvy.
2. Nájemce předmět nájmu do užívání přijímá a zavazuje se za něj platit pronajímateli nájemné.

III. Doba nájmu

Smluvní strany sjednaly, že nájemní vztah se sjednává na dobu určitou s účinností od 1.1.2024 do 31.12.2024.

IV. Nájemné

1. Nájemce se zavazuje platit pronajímateli nájemné ve výši 3 848 Kč (slovy: tři tisíce osm set čtyřicet osm korun českých) ročně + DPH v zákonné výši.
2. Nájemné se bude platit pronajímateli ve čtvrtletních splátkách, a to do 1.2., 1.5., 1.8., a 1.11.2024, a to na základě doručené faktury s 14ti denní splatností.

V. Práva a povinnosti smluvních stran

1. Pronajímatel uděluje nájemci souhlas s umístěním plakátovací plochy v souladu s touto smlouvou.
2. Pronajímatel umožní po celou dobu trvání nájmu nerušené užívání předmětu nájmu a dále též přístup k plakátovací ploše nájemce na něm umístěné.
3. Pronajímatel má právo se kdykoliv během trvání této smlouvy přesvědčit, že předmět nájmu je užíván v souladu s právními předpisy a ustanoveními této smlouvy a upozornit nájemce na případné nedostatky.
4. Pronajímatel se zavazuje svým jednáním či opomenutím neučinit ničeho, čím by umožnil v blízkosti předmětu nájmu umístění jiné plakátovací plochy, anebo umístění jiné věci, která by plakátovací plochu nájemce činila, byť z části cloněnou, zakrytou nebo nesrozumitelnou.
5. Pronajímatel je povinen pro případ prodeje nebo bezplatného převodu nemovitosti nového nabyvatele plně informovat o obsahu a trvání této smlouvy.
6. Nájemce je povinen na plakátovací ploše umístit označení o své obchodní firmě a kontaktními údaji.
7. Nájemce je povinen zachovávat dobrý technický stav plakátovací plochy, a pořádek v bezprostředním okolí předmětu nájmu.
8. Nájemce je povinen neprodleně informovat pronajímatele o stavu předmětu nájmu nebo nemovitosti, byl-li by v rozporu s jeho právem na nerušené užívání věci.
9. Nájemce je povinen vedle dalšího dodržovat právní předpisy České republiky vztahující se k reklamě, zejména pak zákaz propagace rasismu, fašismu či pornografie.
10. Nájemce je povinen po skončení platnosti této smlouvy na své náklady odstranit reklamní (plakátovací) plochu a dát pronajatý prostor do původního stavu, s přihlédnutím k běžnému opotřebení.

VI. Skončení nájmu

1. Nájem skončí:
 - a) uplynutím doby, na kterou byla sjednána, nebo
 - b) dohodou smluvních stran, nebo
 - c) výpovědí za podmínek v této smlouvě uvedených.
2. Pronajímatel má právo nájem předčasně vypovědět, nezaplatí-li nájemce přes písemné upozornění nájemné ani do třiceti (30) dnů ode dne jeho splatnosti a uvede ve výpovědi důvod. Výpovědní doba činí jeden (1) měsíc a počíná běžet prvním (1.) dnem měsíce následujícího po doručení písemné výpovědi.
3. Nájemce má právo nájem předčasně vypovědět, ztratí-li způsobilost k činnosti, k jejímuž užívání byl předmět nájmu určen podle této smlouvy, a uvede ve výpovědi důvod. Výpovědní doba činí jeden (1) měsíc a počíná běžet prvním (1.) dnem měsíce následujícího po dojití písemné výpovědi.
4. Kterákoli ze smluvních stran má právo nájem vypovědět bez uvedení důvodu. Výpovědní doba činí v takovém případě šest (6) měsíců a počíná běžet prvním (1.) dnem měsíce následujícího po doručení písemné výpovědi.
5. Pronajímatel má právo nájem vypovědět v případě zahájení výstavby sportovní haly, která by byla v kolizi s umístěním plakátovací plochy. Výpovědní doba činí v takovém případě jeden (1) měsíc a počíná běžet prvním (1.) dnem měsíce následujícího po doručení písemné výpovědi.

V. Závěrečná ustanovení

1. Tato smlouva nabývá platnosti podpisem poslední smluvní strany.
2. Tato smlouva se řídí českým právním řádem, zejména pak ustanoveními občanského zákoníku.
3. Tuto smlouvu lze měnit toliko písemnými a v řadě po sobě číslovanými dodatky.
4. Tato smlouva je vyhotovena ve dvou (2) stejnopisech, kdy každá ze smluvních stran obdrží po jednom (1) stejnopisu.

V Žďáru nad Sázavou dne

V Liberci dne

Pronajímatel:

Nájemce:

Ing. Jiří Straka
Ředitel

RENGL, s.r.o.
Jaroslav Rengl, jednatel

Přílohy:

1. výpis z katastru nemovitostí
2. snímek z katastru nemovitostí s vyznačením předmětu nájmu
3. vzhled plakátovací plochy

Příloha č. 1 - výpis z katastru nemovitostí

24.11.21 11:53

Informace o pozemku | Nahlížení do katastru nemovitostí

Informace o pozemku

Parcelní číslo:	3394/5
Obec:	Žďár nad Sázavou (595209)
Katastrální území:	Město Žďár (795232)
Číslo LV:	3842
Výměra [m ²]:	20154
Typ parcely:	Parcela katastru nemovitostí
Mapový list:	
Určení výměry:	Graficky nebo v digitalizované mapě
Způsob využití:	jiná plocha
Druh pozemku:	ostatní plocha



Vlastníci, jiní oprávnění

Vlastnické právo	Podíl
Kraj Vysočina, Žižkova 1882/57, 58601 Jihlava	
Hospodaření se svěřeným majetkem kraje	Podíl
Vyšší odborná škola a Střední průmyslová škola Žďár nad Sázavou, Studentská 761/1, Žďár nad Sázavou 4, 59101 Žďár nad Sázavou	

Způsob ochrany nemovitosti

Název
chráněná krajinná oblast

Seznam BPEJ

Parcela nemá evidované BPEJ.

Omezení vlastnického práva

TYP
Věcné břemeno (podle listiny)

Jiné zápisy

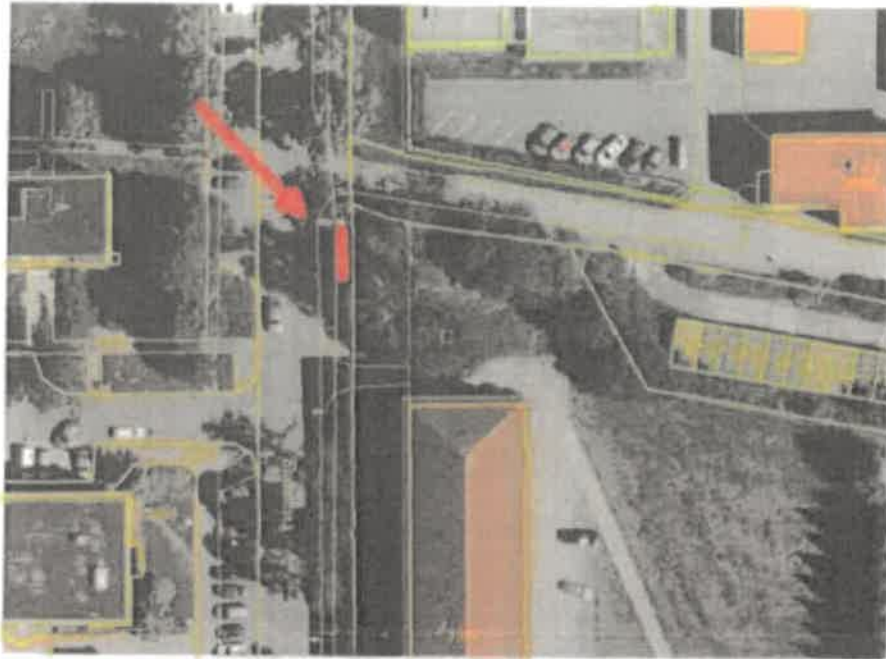
Nejsou evidovány žádné jiné zápisy.

Řízení, v rámci kterých byl k nemovitosti zapsán cenový údaj

Nemovitost je v územním obvodu, kde státní správu katastru nemovitostí ČR vykonává [Katastrální úřad pro Vysočinu, Katastrální pracoviště Žďár nad Sázavou](#)

Zobrazené údaje mají informativní charakter. Platnost dat k 24.11.2021 10:00.

Příloha č. 2 – snímek z katastru nemovitostí s vyznačením předmětu nájmu



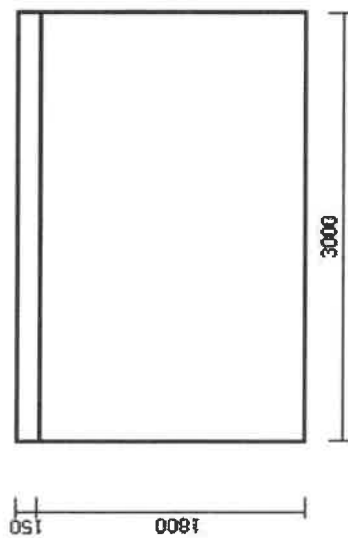
Návrh provedení plakátovacích ploch

Plakátovací plocha R13

Plakátovací plocha R13 je vhodná prakticky pro všechny lokality městské zástavby, kde není možné plochu umístit pomocí bočních stojek do země např. z důvodu omezeného prostoru nebo výskytu podzemních sítí.

Technické provedení jí tedy předurčuje k umístění na zdi budov nebo podobných objektů. Na vlastní lepicí plochu je použitý pozinkovaný plech.

Barevné provedení: hliníková šedá



Pohled zepředu