


VÝKAZ DOSAVADNÍHO A NOVÉHO STAVU ÚDAJŮ KATASTRU NEMOVITOSTÍ

Dosavadní stav				Nový stav										
Označení pozemku parc. číslem	Výměra parcely		Druh pozemku Způsob využití	Označení pozemku parc. číslem	Výměra parcely		Druh pozemku Způsob využití	Typ stavby Způsob využití	Způsob určení výměr	Porovnání se stavem evidence právních vztahů				
	ha	m ²			ha	m ²				Díl přechází z pozemku katastru nemovitostí	ozačeného v dřívější poz. evidenci	Číslo listu vlastnictví	Výměra dílu	
											ha	m ²		
st. 21/1	3	14	zast. pl.	st. 21/1	2	99	zast. pl.	č.p. 32 rod.dům	2	st. 21/1	23	2	99	
				1177		15	ostat.pl. ostat.komunikace		2	st. 21/1	23		15	
1145/1	68	98	ostat.pl. silnice	1145/1	68	22	ostat.pl. silnice		2	1145/1	135	68	22	
				1145/9		5	ostat.pl. ostat.komunikace		2	1145/1	135		5	
				1145/10		71	ostat.pl. ostat.komunikace		2	1145/1	135		71	
	72	12			72	12								

Seznam souřadnic (S-JTSK)

Souřadnice pro zápis do KN

Číslo bodu	Y	X	kód kv.	Poznámka
226-102	625440.25	1154276.45	3	kolík
228-10	625277.58	1154322.85	3	obruba - barva
228-105	625342.75	1154297.72	3	roh budovy
228-115	625312.46	1154307.92	3	budova - vstup
228-116	625327.47	1154303.57	3	roh budovy
228-117	625327.02	1154301.76	3	roh budovy
1	625414.38	1154282.09	3	obruba
2	625414.21	1154281.48	3	obruba
3	625405.55	1154283.68	3	obruba
4	625402.25	1154284.74	3	obruba
5	625310.61	1154306.64	3	obruba
6	625308.73	1154307.28	3	obruba
7	625292.26	1154314.58	3	obruba
8	625276.98	1154322.05	3	obruba

GEOMETRICKÝ PLÁN pro změnu hranice pozemku rozdělení pozemku	Geometrický plán ověřil úředně oprávněný zeměměřický inženýr:	Stejnopis ověřil úředně oprávněný zeměměřický inženýr:
	Jméno, příjmení: <i>Ing. Petr Piazza</i>	Jméno, příjmení: <i>Ing. Petr Piazza</i>
	Číslo položky seznamu úředně oprávněných zeměměřických inženýrů: <i>2551/2011</i>	Číslo položky seznamu úředně oprávněných zeměměřických inženýrů: <i>2551/2011</i>
	Dne: <i>9.6.2022</i> Číslo: <i>144/2022</i>	Dne: <i>15.6.2022</i> Číslo: <i>150/2022</i>
	Náležitosti a přesnosti odpovídá právním předpisům.	Tento stejnopis odpovídá geometrickému plánu v elektronické podobě uloženému v dokumentaci katastrálního úřadu.
Vyhotovitel: <i>Majmír Novatný-GP,s.r.o.</i> <i>Koutkova 350, Třebíč, 674 01</i> <i>Tel.: 604 250 511</i>	Katastrální úřad souhlasí s očíslováním parcel.	
Číslo plánu: <i>393-50/2022</i>	Ověření stejnopisu geometrického plánu v listinné podobě.	
Okres: <i>Třebíč</i>		
Obec: <i>Hluboké</i>		
Kat. území: <i>Hluboké</i>		
Mapový list: <i>Náměstí nad Oslavou 0-7/22</i>		
Dosavadním vlastníkům pozemků byla poskytnuta možnost seznámit se v terénu s průběhem navrhovaných nových hranic, které byly označeny předepsaným způsobem: <i>viz seznam souřadnic</i>	Ing. Jana Bartušková KÚ pro Vysočinu KP Třebíč PGP-1043/2022-710 2022.06.14 09:24:20 +02'00'	



27/1

30/1

30/2

32/1

33

38/1

38/2

23

30

22

29

102

1028/15

1028/3

1145/6

1145/9

1145/1

1145/10

1145/11

1145/12

1145/13

1145/14

1145/15

1145/16

1145/17

1145/18

1145/19

1145/20

1145/21

1145/22

1145/23

1145/24

1145/25

1145/26

1145/27

1145/28

1145/29

1145/30

1145/31

1145/32

1145/33

1145/34

1145/35

1145/36

1145/37

1145/38

1145/39

1145/40

1145/41

1145/42

1145/43

1145/44

1145/45

1145/46

1145/47

1145/48

1145/49

1145/50

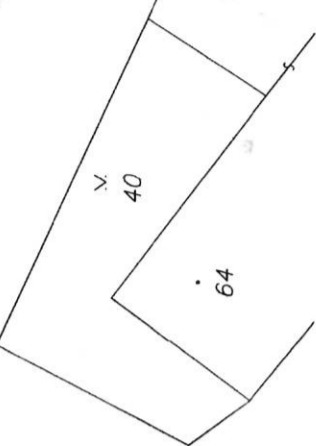
1028/1

1028/9

LIST 1/2

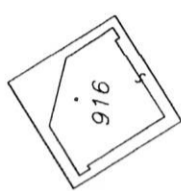
2

3/1



40

64



916

228-105

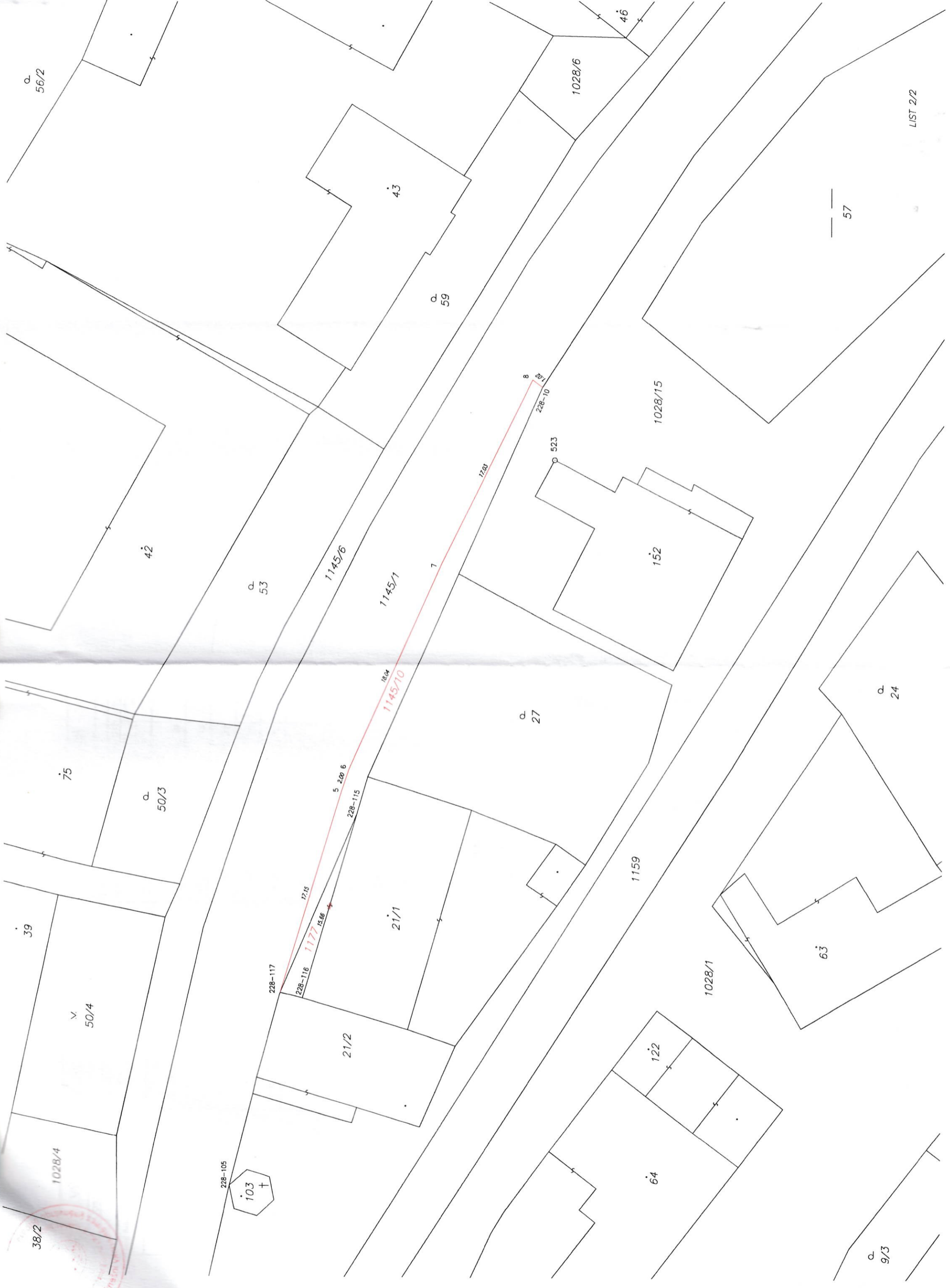
103

1159

60.95

26.51

226-102



LIST 2/2

38/2

39

1028/4

50/4

75

50/3

42

43

46

59

228-105

103

228-117

228-116

21/2

21/1

17.15

1177

5 200 6

228-115

1145/10

1145/1

1145/6

53

1

27

1700

228-10

523

64

122

1159

152

1028/15

1028/6

1028/1

63

9/3

24

57